



DOUCHE A L'ITALIENNE



NOTICE DE POSE

SIPHON LIBERTY



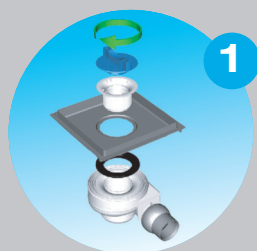
Les outils nécessaires à la pose :

Un niveau, une perceuse, un cutter, un sac de ciment, un platoir et de la colle.

Pour garantir une étanchéité sans faille, penser à poser la natte d'étanchéité GIRPI entre la chape et le carrelage.

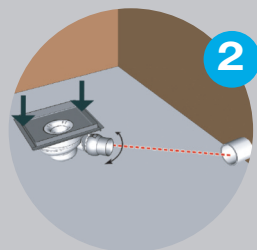


Installer votre siphon en 6 étapes :



1

Visser la bonde sur le plateau inox.



2

Positionner le siphon au centre de la douche et le mettre de niveau.



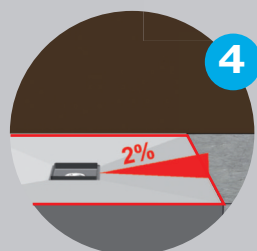
3

Relier le siphon à l'évacuation en respectant une pente de 1% (soit 1 cm/m). Le siphon orientable permet de se raccorder facilement et directement.



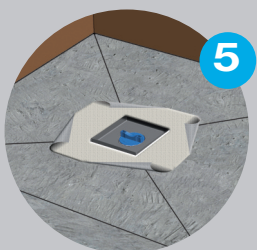
CONSEIL GIRPI :

Avant d'aller plus loin, vérifier qu'il n'y ait pas de fuite sur l'évacuation.



4

Réaliser une chape en pointe de diamant (4 pentes) en respectant une pente de 2% (soit 2 cm/m).



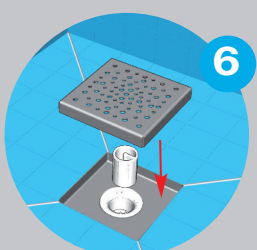
5

Réaliser l'étanchéité entre la chape et le siphon au moyen du film de reprise d'étanchéité fourni.



CONSEIL GIRPI :

Pour assurer une étanchéité parfaite : utiliser en complément la natte GIRPI en remontant de 10 à 20 cm le long des murs. La natte sera collée avec la colle carrelage.



6

Poser le carrelage pour terminer votre douche à l'italienne.



CONSEIL GIRPI :

A personnaliser avec la grille de votre choix.



OU

