



PLOMBERIE - SANITAIRE

Pièces de réparation pour les réseaux évacuation PVC.

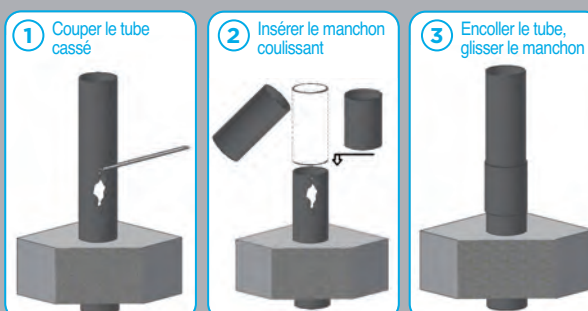
MANCHON SANS BUTÉE femelle-femelle

Ø 40



Cette pièce, également appelée coulisse, est particulièrement utilisée lors de réparations sur les tubes.

Il s'agit d'un manchon sans butée interne permettant ainsi son coulisement facile sur le tube.



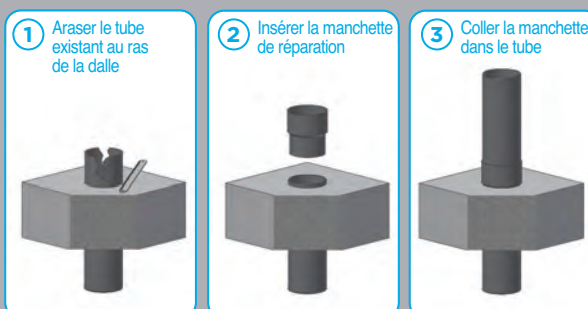
MANCHETTE DE RÉPARATION mâle-femelle

Ø 40



Elle permet de raccorder 2 tubes Ø40 sans emboîture quand il est impossible d'utiliser un manchon femelle-femelle.

C'est notamment le cas lorsque le tube est cassé en sortie de dalle ou si l'on souhaite refaire une installation complète.



Ces 2 raccords sont également disponibles en

Ø 100

