



ACCESSOIRES ACCESSORIES

Une gamme complète d'accessoires pour faciliter la mise en œuvre des systèmes GIRPI.

A complete range of accessories for the installation of GIRPI systems.





Equipements complémentaires / Ancillaries

Pour votre sécurité, tous les emballages portent un marquage qui permet d'identifier la fonction, la date limite d'utilisation, les précautions d'emploi et d'utilisation. Pour les assemblages à joint, utiliser le lubrifiant GIRLUB.

For your safety, all containers are labelled to allow identification of the function, the expiry date, the necessary safety precautions. Use GIRLUB lubricant for joining rubber seal fittings.

POLYMERES DE SOUDURE WELDING POLYMERS

sans dépolissage - avec primaire
no abrading - with cleaner

RERFIX pour SYSTEM'O® (HTA® et HTA®-F), HTA®-E,
avec applicateur

RERFIX for SYSTEM'O® (HTA® et HTA®-F), HTA®-E,
with applicator



	Réf./Ref.	Cond./Pack	Prix/Price HT€
250 ml	RERFIXP	1	19,22 €
1 l	RERFIXB	1	64,59 €

Attention modification du temps de séchage, se reporter à la notice du pot.
See new drying times on pots.

RERFAST pour SYSTEM'O® (HTA® et HTA®-F), HTA®-E,
PVC-U K62 avec applicateur - Certificat CSTB

RERFAST for SYSTEM'O® (HTA® et HTA®-F), HTA®-E,
U-PVC K62 with applicator - CSTB certificate



	Réf./Ref.	Cond./Pack	Prix/Price HT€
250 ml	RERFASTP	1	18,77 €
1 l	RERFASTB	1	63,09 €

Polymère de soudure utilisable pour les opérations de rénovation ou réparation nécessitant des temps de séchage plus rapides que ceux de la RERFIX, dans des conditions exceptionnelles Ø > 110, température < 10°C.

Welding polymer to be used for renovation or repair works requiring faster drying times than those of RERFIX, under exceptional conditions: Ø > 110, temperature < 10°C.

HPFIX pour KRYOCLIM® avec applicateur
HPFIX for KRYOCLIM® SYSTEM with applicator



	Réf./Ref.	Cond./Pack	Prix/Price HT€
250 ml	HPFIXP	1	22,30 €
1 l	HPFIXB	1	63,36 €

GAFIX pour GIRAIR® avec applicateur
GAFIX for GIRAIR® SYSTEM with applicator



	Réf./Ref.	Cond./Pack	Prix/Price HT€
250 ml	GAFIXP	1	22,30 €
1 l	GAFIXB	1	63,36 €



Pour la France métropolitaine, commercialisation par la société GLYNWED S.A.
Pour tout renseignement, contacter :
Glynwed s.a. Z.I. route de Béziers - 34140 Méze
Tél. : 04 67 51 63 30 - Fax : 04 67 43 61 43

APPLICATEUR optimisé pour les diamètres ≥ 110 mm
APPLICATOR optimised for diameters ≥ 110 mm



	Réf./Ref.	Cond./Pack	Prix/Price HT€
1 l	PAB1L	5	10,78 €

COLLE EVACUATION et PLUVIAL tube de 125 ml
STANDARD CEMENT FOR DRAINAGE
and RAINWATER 125 ml tube



Tube	Réf./Ref.	Cond./Pack	Prix/Price HT€
125 ml	GFIXT125	F 15	3,81 €

COLLES EVACUATION et PLUVIAL
bouchon pinceau - formulation gel

CEMENT FOR PVC FITTINGS with brush - gel formula



	Réf./Ref.	Cond./Pack	Prix/Price HT€
100 ml	GFIXP100	F 24	6,02 €
250 ml	GFIXP250	F 12	8,81 €
500 ml	GFIXP500	1	14,82 €
1 l	GFIXB	1	27,47 €

CLEANER⊕ pour SYSTEM'O®, HTA®-E, PVC-U K62,
KRYOCLIM®, GIRAIR® - bidon 1 l

CLEANER⊕ for SYSTEM'O®, HTA®-E, U-PVC K62,
KRYOCLIM®, GIRAIR® - 1 l metal can



	Réf./Ref.	Cond./Pack	Prix/Price HT€
1 l	CLEANER +	1	16,34 €

LUBRIFIANT GIRLUB - pot 1 l
GIRLUB LUBRICANT 1 l bucket



	Réf./Ref.	Cond./Pack	Prix/Price HT€
1 l	GLUB10	1	18,93 €

LUBRIFIANT FRIAPHON® - tube de 125 ml
FRIAPHON® LUBRICANT 125 ml tube



	Réf./Ref.	Cond./Pack	Prix/Price HT€
125 ml	SLUB125	1	7,61 €

LUBRIFIANT qualité alimentaire. Lubrifiant permettant un emboîtement facile et rapide pour le FRIAPHON® et l'évacuation.

LUBRICANT potable quality. Lubricant allowing quick and easy assembly of pressure rubber seal, FRIAPHON® and drainage fittings.

CHIFFON DOUX
SOFT CLOTH



Dim	Réf./Ref.	Cond./Pack	Prix/Price HT€
23 cm x 41 cm	CHDX100	S 100	43,77 €

Les références en gras ex. **RERFIXP** sont disponibles avec un Gencod. Consulter notre Catalogue Grand Public.
Articles in bold characters e.g. **RERFIXP** are also available with a barcode label.

Equipements complémentaires / Ancillaries

COLLIERS MONOKLIP® INSERT TARAUDE M6 MONOKLIP® BRACKETS with threaded insert M6



Ø	Réf./Ref.	Cond./Pack	Prix/Price HT€
16	HCK16/6	S 50	1,65 €
20	HCK20/6	S 50	1,73 €

COLLIERS MONOKLIP® INSERT TARAUDE M6 MONOKLIP® BRACKETS with threaded insert M6



Ø	Réf./Ref.	Cond./Pack	Prix/Price HT€
25	HCKC25/6	S 50	1,90 €
32	HCKC32/6	S 25	3,47 €
40	HCKC40/6	S 25	3,78 €
50	HCKC50/6	S 25	4,66 €
63	HCKC63/6	S 25	5,48 €

COLLIERS MONOKLIP® INSERT TARAUDE M8 MONOKLIP® BRACKETS with threaded insert M8



Ø	Réf./Ref.	Cond./Pack	Prix/Price HT€
16	HCK16/8	S 50	1,65 €
20	HCK20/8	S 50	1,73 €

COLLIERS MONOKLIP® INSERT TARAUDE M8 MONOKLIP® BRACKETS with threaded insert M8



Ø	Réf./Ref.	Cond./Pack	Prix/Price HT€
25	HCKC25/8	S 50	1,90 €
32	HCKC32/8	S 25	3,47 €
40	HCKC40/8	S 25	3,78 €
50	HCKC50/8	S 25	4,66 €
63	HCKC63/8	S 25	5,48 €

COLLIERS MONOKLIP® INSERT TARAUDE M8 MONOKLIP® BRACKETS with threaded insert M8



Ø	Réf./Ref.	Cond./Pack	Prix/Price HT€
75	HCKC75/8	1	6,19 €
90	HCKC90/8	1	7,44 €
110	HCKC110/8	1	10,68 €
125	HCKC125/8	1	16,03 €
160	HCKC160/8	1	24,54 €

COLLIERS DE FIXATION EMBASE PERCEE Ø 8 mm BRACKETS drilled base Ø 8 mm



Ø	Réf./Ref.	Cond./Pack	Prix/Price HT€
140	A9C140	1	30,53 €
200	A9C200	1	32,69 €

Pour répondre à toutes les configurations de montages, des cales sont disponibles page 105

COLLIERS MONOKLIP® INSERT TARAUDE 7 x 150 MONOKLIP® BRACKETS with threaded insert 7 x 150



Ø	Réf./Ref.	Cond./Pack	Prix/Price HT€
16	HCK16/7	S 50	1,97 €
20	HCK20/7	S 50	1,99 €

COLLIERS MONOKLIP® INSERT TARAUDE 7 x 150 MONOKLIP® BRACKETS with threaded insert 7 x 150



Ø	Réf./Ref.	Cond./Pack	Prix/Price HT€
32	HCKC32/7	S 25	3,47 €
40	HCKC40/7	S 25	3,78 €
50	HCKC50/7	S 25	4,66 €
63	HCKC63/7	S 25	5,48 €

COLLIERS MONOKLIP® EMBASE PERCEE Ø 5,5 MONOKLIP® BRACKETS drilled base Ø 5,5



Ø	Réf./Ref.	Cond./Pack	Prix/Price HT€
16	HCKP16/5	S 50	0,85 €
20	HCKP20/5	S 50	0,85 €

COLLIER MONOKLIP® INSERT EMBASE PERCEE Ø 5,5 MONOKLIP® BRACKETS drilled base Ø 5,5



Ø	Réf./Ref.	Cond./Pack	Prix/Price HT€
25	HCKCP25/5	S 50	1,01 €

COLLIERS PHONOKLIP® Taraudage 7 x 150, M8, M10 selon diamètres PHONOKLIP® BRACKET high acoustic performances

available with 7x150 (ref/7), M8 (ref/8), M10 (ref/10) inserts



Ø	Diam.*	Réf./Ref.	Cond./Pack	Prix/Price HT€
50	50	PHO50/7	10	2,40 €
50	50	PHO50/8	10	2,40 €
52	52	PHO52/7	10	2,40 €
52	52	PHO52/8	10	2,40 €
75	75	PHO75/7	10	3,90 €
75	75	PHO75/8	10	3,90 €
78	78	PHO78/7	10	3,90 €
78	78	PHO78/8	10	3,90 €
90	90	PHO90/8	10	6,90 €
100	100	PHO100/7	10	8,41 €
110	110	PHO110/8	10	8,42 €
125	125	PHO125/10	S 2	14,13 €
135	135	PHO135/10	S 2	15,52 €
160	160	PHO160/10	S 2	18,92 €

Please see our wedges p. 105
in order to meet
all installation requirements

Les références en gras ex. **HCK20/7** sont disponibles avec un Gencod. Consulter notre Catalogue Grand Public.
Articles in bold characters e.g. **HCK20/7** are also available with a barcode label.

LOT ROMPU = VOIR PAGE 10 - PORT FRANCO A PARTIR DE 600 €. / SEE P. 10 FOR ORDERING DETAILS

FLEXIBLES SILICONE SILICONE FLEXIBLE HOSES



Ø	Réf./Ref.	Cond./Pack	Prix/Price HT €
16	HFS/G16	1	19,30 €
20	HFS/G20	1	27,27 €
25	HFS/G25	1	37,10 €
32	HFS/G32	1	57,30 €
40	HFS/G40	1	120,66 €

FLEXIBLES flexibles à embouts laiton - f fileté + G écrou fou EXPANSION JOINTS with brass threads (male x female loose nut)



Ø x f x G	Réf./Ref.	Cond./Pack	Prix/Price HT €
16 x 1/2" x 1/2"	330 HCD/G16	1	18,72 €
20 x 1/2" x 1/2"	410 HCD/G20	1	26,45 €
25 x 3/4" x 3/4"	520 HCD/G25	1	35,95 €
32 x 1" x 1"	640 HCD/G32	1	55,39 €
40 x 1"1/4 x 1"1/4	760 HCD/G40	1	116,98 €
50 x 1"1/2 x 1"1/2	980 HCD/G50*	1	188,34 €

Les flexibles doivent être vérifiés au moins une fois par an.
* ne pas utiliser avec les produits PN25.

Vérifier la tenue Pression/Température sur la fiche technique 5.8 de la documentation technique SYSTEM'O®.

The flexibles must be verified at least once a year.
*not for use with PN 25 range.

Please refer to our SYSTEM'O® technical documentation's data sheet 5.8 to check acceptable working pressures / temperatures.

CALE POUR COLLIERS MONOKLIP® - Ø 16 à 20 hauteur 20 mm

WEDGES FOR MONOKLIP® BRACKETS Ø 16 to 20 20 mm high



Ø	Réf./Ref.	Cond./Pack	Prix/Price HT €
16 à/to 20	CALE1220	S 50	0,76 €

CALE POUR COLLIERS MONOKLIP® Ø 25 à 63 hauteur 20 mm empilable - compatible uniquement avec les colliers MONOKLIP® HCKC25 à 63

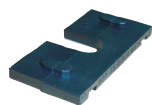
WEDGES FOR MONOKLIP® BRACKETS Ø 25 to 63 20 mm high - only compatible with MONOKLIP® BRACKET HCKC 25 to 63



Ø	Réf./Ref.	Cond./Pack	Prix/Price HT €
25 à/to 63	CALE2563	S 25	1,57 €

CALE POUR COLLIERS MONOKLIP® Ø 25 à 63 hauteur 4 mm empilable - compatible uniquement avec les colliers MONOKLIP® HCKC25 à 63

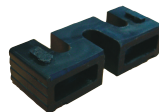
WEDGES FOR MONOKLIP® BRACKETS Ø 25 to 63 4 mm high - only compatible with MONOKLIP® Bracket HCKC 25 to 63



Ø	Réf./Ref.	Cond./Pack	Prix/Price HT €
25 à/to 63	CALE2563/4	S 25	0,49 €

CALE POUR COLLIERS MONOKLIP® Ø 75 à 110 hauteur 20 mm empilable - compatible uniquement avec les colliers MONOKLIP® HCKC75 à 110

WEDGES FOR MONOKLIP® BRACKETS Ø 75 to 110 20 mm high - only compatible with MONOKLIP® Bracket HCKC 75 to 110



Ø	Réf./Ref.	Cond./Pack	Prix/Price HT €
75 à/to 110	CALE75110	S 25	1,91 €

PATTES A VIS 7 x 150 7 x 150 SCREWS with threaded head



Long. en mm Length in mm	Réf. Ref.	Cond. Pack	Prix HT € Price HT €
30 mm	PAV3	F 100	23,57 €
40 mm	PAV4	F 100	24,60 €
50 mm	PAV5	F 100	31,70 €

Les références en gras ex. **PAV3** sont disponibles avec un Gencod. Consulter notre Catalogue Grand Public.
Articles in bold characters e.g. **PAV3** are also available with a barcode label.

JOINTS PLATS POUR COLLETS STRIES EN EPDM FLAT GASKETS FOR FLANGE ADAPTORS - EPDM

Ø	Réf./Ref.	Cond./Pack	Prix/Price HT€
20	JPNC520	1	0,41 €
25	JPNC525	1	0,47 €
32	JPNC532	1	0,64 €
40	JPNC540	1	1,32 €
50	JPNC550	1	1,84 €
63	JPNC563	1	2,50 €
75	JPNC575	1	3,40 €
90	JPNC590	1	3,96 €
110	JPNC5110	1	5,61 €
125	JPNC5125	1	7,01 €
140	JPNC5140	1	8,58 €
160	JPNC5160	1	12,99 €
200	JPNC5200	1	15,86 €
225	JPNC5225	1	24,33 €

JOINTS PLATS VITON POUR COLLETS STRIES FLAT GASKETS FOR FLANGE ADAPTORS - VITON

Ø	Réf./Ref.	Cond./Pack	Prix/Price HT€
20	JPVCS20	1	4,89 €
25	JPVCS25	1	8,26 €
32	JPVCS32	1	11,53 €
40	JPVCS40	1	17,67 €
50	JPVCS50	1	25,14 €
63	JPVCS63	1	31,18 €
75	JPVCS75	1	42,64 €
90	JPVCS90	1	50,72 €
110	JPVCS110	1	56,67 €
125	JPVCS125	1	114,72 €
140	JPVCS140	1	140,80 €
160	JPVCS160	1	178,72 €
200	JPVCS200	1	232,90 €

KITS JOINTS COMPENSATEUR EPDM GASKET SETS FOR HCOMP

Ø	Réf./Ref.	Cond./Pack	Prix/Price HT€
32	JTEPCOMP32	1	0,64 €
40	JTEPCOMP40	1	0,97 €
50	JTEPCOMP50	1	1,06 €
63	JTEPCOMP63	1	1,39 €

JOINTS TORIQUES POUR UNIONS 3 PIECES EN EPDM O-RING GASKETS FOR UNIONS - EPDM

Ø	Réf./Ref.	Cond./Pack	Prix/Price HT€
16	JTE3P16	1	2,36 €
20	JTE3P20	1	3,14 €
25	JTE3P25	1	4,30 €
32	VJE3P24	1	4,68 €
40	VJE3P29	1	8,26 €
50	JTE3P50	1	10,72 €
63	JTE3P63	1	13,53 €

JOINTS PLATS POUR DOUILLES DE RACCORDEMENT EN EPDM FLAT GASKETS FOR CONNECTORS - EPDM

Ø	Réf./Ref.	Cond./Pack	Prix/Price HT€
16 x 1/2"	JPNUR16	1	0,47 €
20 x 3/4"	JPNUR20	1	0,52 €
25 x 1"	JPNUR25	1	0,67 €
32 x 1 1/4"	JPNUR32	1	0,97 €
40 x 1 1/2"	JPNUR40	1	1,24 €
50 x 2"	JPNUR50	1	1,87 €

Pour toute commande de :
boîtier de fin de course et d'électro distributeur,
vannes motorisées, pièces de rechange pour
outillage, outillage en diamètre 200 mm, merci
de nous consulter.

*Please consult us to order:
end of stroke units or electric distributors,
actuated valves (electric-pneumatic),
spare parts for tools, tools for Ø 200 mm.*

Equipements complémentaires / Ancillaries

BRIDES PN 16 en polyester fibre de verre
percée GN10/16 suivant DIN16-966

BACKING RINGS PN 16 made from fiberglass polyester
drilled GN10/16 according to DIN16-966

Ø x DN	Réf./Ref.	Cond./Pack	Prix/Price HT€
20 x 15	BVR15	1	28,15 €
25 x 20	BVR20	1	29,15 €
32 x 25	BVR25	1	35,67 €
40 x 32	BVR32B	1	42,82 €
40 x 40	BVR40A	1	45,52 €
50 x 40	BVR40B	1	45,52 €
50 x 50	BVR50A	1	55,59 €
63 x 50	BVR50B	1	55,59 €
63 x 60	BVR60A	1	60,51 €
63 x 65	BVR65A	1	69,57 €
75 x 60	BVR60B	1	60,51 €
75 x 65	BVR65B	1	69,57 €
75 x 80	BVR80A	1	82,45 €
75 x 80	BVR80B	1	82,45 €
110 x 100	BVR100	1	94,55 €
110 x 110	BVR110A	1	111,43 €
125 x 125	BVR125A	1	118,05 €
140 x 125	BVR125B	1	118,05 €
160 x 150	BVR150	1	138,44 €
200 x 200	BVR200(1)	1	185,51 €

(1) Perçage GN10.
(1) Drilling GN10.

BRIDES PN 16 en polyamide fibre de verre

BACKING RINGS PN 16 made from fiberglass polyamid

Ø x DN	Réf./Ref.	Cond./Pack	Prix/Price HT€
50 x 40	BPA40	1	22,18 €
63 x 50	BPA50	1	25,62 €
63 x 60	BPA60	1	27,01 €
75 x 60	BPA65	1	36,20 €
90 x 80	BPA80	1	39,96 €
110 x 100	BPA100	1	45,96 €
125 x 125	BPA125	1	56,81 €
140 x 125	BPA140	1	58,86 €

BRIDES PN 10 en PVC-U - percée GN10/16 suivant DIN16-966

BACKING RINGS PN 10 in U-PVC - drilled GN10/16
according to DIN 16-966

Ø x DN	Réf./Ref.	Cond./Pack	Prix/Price HT€
50 x 40	BPL40	1	11,23 €
63 x 50	BPL50	1	12,16 €
63 x 60	BPL60	1	15,91 €
75 x 65	BPL65	1	16,85 €
90 x 80	BPL80	1	20,59 €
110 x 100	BPL100	1	20,73 €
125 x 110	BPL110	1	34,78 €
125 x 125	BPL125	1	38,40 €
140 x 125	BPL140	1	31,38 €
160 x 150	BPL150	1	39,29 €
200 x 200	BPL200	1	74,86 €
225 x 200	BPL225	1	116,96 €

CONE A CHANFREINER CHAMFERING AND TRIMMING CONES



Ø	Réf./Ref.	Cond./Pack	Prix/Price HT€
jusqu'à 50 up to 50	CONE50U	F 1	36,22 €

à lames trempées et usinées, pour chanfreinage extérieur et ébavurage intérieur des tubes jusqu'au Ø 50 mm

with tempered and machined steel blades (cone 50 U), for external chamfering and inside trimming of HTA® pipes, also convenient for use with GIRAIR, KRYOCLIM and U-PVC pipes.

COUPE TUBES PLASTIQUES à écrou débrayable pour avance rapide

PLASTIC PIPE CUTTERS with rollers, and unlocking switch to allow quick release of the blade



Ø	Réf./Ref.	Cond./Pack	Prix/Price HT€
12 à/to 40	CT1240R	1	161,88 €
16 à/to 63	CT1263R	1	228,51 €
50 à/to 125	CT50125R	1	414,34 €
110 à/to 160	CT110160R	1	485,40 €

VALISE COUPE TUBE CHANFREINEUR CHAMFERING PIPE CUTTER TOOL BOX



Ø	Réf./Ref.	Cond./Pack	Prix/Price HT€
32 à/to 110	CTC110R	1	1 465,04 €
110 à/to 160	CTC160R	1	975,63 €

Ensemble comprenant coupe tube chanfreineur, outil de coupe, jeux de forme de serrage et ébavureur.

Comprising: chamfering pipe cutter, cutting tool, reducing shells, trimmer.

EBAVUREUR ébavurage intérieur des tubes PVC, PVCC, GIRAIR® TRIMMER for trimming the inside of U-PVC, CPVC, GIRAIR® pipe ends



Ø	Réf./Ref.	Cond./Pack	Prix/Price HT€
12 à/to 160	EBAV1R	1	26,01 €

CHANFREINEUR A ROULEAU pour tubes 32 à 160 CHAMFERING TOOL with roller, for pipe diameters 32 to 160



Ø	Réf./Ref.	Cond./Pack	Prix/Price HT€
32 à/to 160	CHANF160R	1	604,10 €

Pour les brides,
se reporter à nos documentations techniques
pour les couples de serrage.

Please report to our
technical documentation to check torques.

Pièces de rechange pour vannes commercialisées depuis Janvier 2003

Pour le PVC-U K62, compatibles uniquement avec les vannes type VBCB

Spare parts for valves distributed since 2003

For U-PVC K62, only compatible with valve type VBCB

POIGNEES HTA® HANDLES HTA®



Ø	Réf./Ref.	Cond./Pack	Prix/Price HT€
16	POV1620B	1	5,05 €
20	POV1620B	1	5,05 €
25	POV25B	1	5,24 €
32	POV32B	1	5,43 €
40	POV40B	1	8,69 €
50	POV50B	1	9,35 €
63	POV63B	1	11,76 €

COLLETS HTA® STUB SOCKETS HTA®



Ø	Réf./Ref.	Cond./Pack	Prix/Price HT€
16	COLVHCEP16	1	2,66 €
20	COLVHCEP20	1	2,66 €
25	COLVHCEP25	1	2,90 €
32	COLVHCEP32	1	3,24 €
40	COLVHCEP40	1	4,19 €
50	COLVHCEP50	1	7,24 €
63	COLVHCEP63	1	7,99 €

POIGNEES KRYOCLIM® ET GIRAIR® HANDLES KRYOCLIM® AND GIRAIR®



Ø	Réf./Ref.	Cond./Pack	Prix/Price HT€
16	POV1620N	1	4,81 €
20	POV1620N	1	4,81 €
25	POV25N	1	4,97 €
32	POV32N	1	5,13 €
40	POV40N	1	8,26 €
50	POV50N	1	8,87 €
63	POV63N	1	11,16 €

COLLETS KRYOCLIM® STUB SOCKETS KRYOCLIM®



Ø	Réf./Ref.	Cond./Pack	Prix/Price HT€
20	COLVFCEP20	1	2,61 €
25	COLVFCEP25	1	2,84 €
32	COLVFCEP32	1	3,17 €
40	COLVFCEP40	1	4,09 €
50	COLVFCEP50	1	7,09 €
63	COLVFCEP63	1	7,85 €

POIGNEES HTA® ET PVC-U K62 HANDLES HTA® AND PVC-U K62



Ø	Réf./Ref.	Cond./Pack	Prix/Price HT€
16	POV1620R	1	4,97 €
20	POV1620R	1	4,97 €
25	POV25R	1	5,15 €
32	POV32R	1	5,36 €
40	POV40R	1	8,57 €
50	POV50R	1	9,22 €
63	POV63R	1	11,59 €

COLLETS GIRAIR® STUB SOCKETS GIRAIR®



Ø	Réf./Ref.	Cond./Pack	Prix/Price HT€
16	COLGA2MBE16	1	2,56 €
20	COLGA2MBE20	1	2,56 €
25	COLGA2MBE25	1	2,78 €
32	COLGA2MBE32	1	3,09 €
40	COLGA2MBE40	1	4,01 €
50	COLGA2MBE50	1	6,95 €
63	COLGA2MBE63	1	7,67 €

COLLETS PVC-U K62 STUB SOCKETS U-PVC K62



Ø	Réf./Ref.	Cond./Pack	Prix/Price HT€
16	COLVBCB16	1	2,66 €
20	COLVBCB20	1	2,66 €
25	COLVBCB25	1	2,88 €
32	COLVBCB32	1	3,23 €
40	COLVBCB40	1	4,19 €
50	COLVBCB50	1	7,22 €
63	COLVBCB63	1	7,97 €

ECROUS HTA® BACKING NUTS HTA®



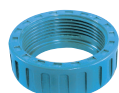
Ø	Réf./Ref.	Cond./Pack	Prix/Price HT€
16	ECVHCEP1620	1	2,90 €
20	ECVHCEP1620	1	2,90 €
25	ECRVHCEP25	1	4,27 €
32	ECRVHCEP32	1	4,56 €
40	ECRVHCEP40	1	7,99 €
50	ECRVHCEP50	1	8,96 €
63	ECRVHCEP63	1	13,17 €

ECROUS KRYOCLIM® BACKING NUTS KRYOCLIM®



Ø	Réf./Ref.	Cond./Pack	Prix/Price HT€
20	ECRVFCEP20	1	2,57 €
25	ECRVFCEP25	1	4,09 €
32	ECRVFCEP32	1	4,39 €
40	ECRVFCEP40	1	7,70 €
50	ECRVFCEP50	1	8,61 €
63	ECRVFCEP63	1	12,63 €

ECROUS GIRAIR® BACKING NUTS GIRAIR®



Ø	Réf./Ref.	Cond./Pack	Prix/Price HT€
16	ECGA2MBE1620	1	2,56 €
20	ECGA2MBE1620	1	2,56 €
25	ECGA2MBE25	1	4,07 €
32	ECGA2MBE32	1	4,37 €
40	ECGA2MBE40	1	7,67 €
50	ECGA2MBE50	1	8,58 €
63	ECGA2MBE63	1	12,58 €

ECROUS PVC-U K62 BACKING NUTS U-PVC K62



Ø	Réf./Ref.	Cond./Pack	Prix/Price HT€
16	ECVBCB1620	1	2,57 €
16	ECVBCB1620	1	2,57 €
25	ECRVBCB25	1	4,25 €
32	ECRVBCB32	1	4,54 €
40	ECRVBCB40	1	7,97 €
50	ECRVBCB50	1	8,94 €
63	ECRVBCB63	1	13,12 €

POCHETTES DE JOINTS pour SYSTEM'O®, KRYOCLIM®, GIRAIR® et PVC-U K62 - joints EPDM

EPDM GASKETS SETS for SYSTEM'O®, KRYOCLIM®, GIRAIR® and U-PVC K62



Ø	Réf./Ref.	Cond./Pack	Prix/Price HT€
16	JTEPV1620	1	5,15 €
20	JTEPV1620	1	5,15 €
25	JTEPV25	1	8,14 €
32	JTEPV32	1	13,86 €
40	JTEPV40	1	17,21 €
50	JTEPV50	1	22,36 €
63	JTEPV63	1	30,28 €

POCHETTES DE JOINTS pour SYSTEM'O®, KRYOCLIM®, GIRAIR® et PVC-U K62 - joints VITON

VITON GASKETS SETS for SYSTEM'O®, KRYOCLIM®, GIRAIR® and U-PVC K62



Ø	Réf./Ref.	Cond./Pack	Prix/Price HT€
16	JTVIV1620	1	10,18 €
20	JTVIV1620	1	10,18 €
25	JTVIV25	1	16,38 €
32	JTVIV32	1	19,31 €
40	JTVIV40	1	35,90 €
50	JTVIV50	1	43,58 €
63	JTVIV63	1	52,97 €

SYSTEM'O® : famille / family 4022
KRYOCLIM® : famille / family 8122
GIRAIR® : famille / family 8022
PVC-U K62 : famille / family 2202
JOINTS : famille / family 6212
GASKETS:

Pour la France métropolitaine,
le GIRAIR® est commercialisé par **Aliaxis**
UTILITIES & INDUSTRY

Référence	Page	Référence	Page	Référence	Page	Référence	Page	Référence	Page
#		B4G40	28	BEA20/25	32	BRD16/75	31	BTR12/90	29
16F110	30	B4G50	28	BEA25/32	32	BRD16/90	31	BTR20/12	29
16F125	30	B4G63	28	BEA32/40	32	BRD20/12	31	BTR20/16	29
16F90	30	B4GL16	28	BEA40/50	32	BRD20/14	31	BTR25/16	29
32F110	30	B4GL20	28	BEA50/63	32	BRD25/12	31	BTR25/20	29
32F125	30	B4GL25	28	BEA63/75	32	BRD25/16	31	BTR32/16	29
32F90	30	B4M110	28	BEA75/90	32	BRD32/12	31	BTR32/20	29
4F110	30	B4M125	28	BEA90/11	32	BRD32/16	31	BTR32/25	29
4F125	30	B4M140	28	BEAL16	32	BRD32/20	31	BTR40/16	29
4F50	30	B4M16	28	BEAL20	32	BRD40/16	31	BTR40/20	29
4F63	30	B4M160	28	BEAL25	32	BRD40/20	31	BTR40/25	29
4F75	30	B4M20	28	BEAL32	32	BRD40/25	31	BTR40/32	29
4F90	30	B4M200	28	BEAL40	32	BRD50/20	31	BTR50/20	29
8F110	30	B4M25	28	BEAL50	32	BRD50/25	31	BTR50/25	29
8F125	30	B4M32	28	BEAL63	32	BRD50/32	31	BTR50/32	29
8F50	30	B4M40	28	BEB16/20	32	BRD63/20	31	BTR50/40	29
8F63	30	B4M50	28	BEB20/25	32	BRD63/25	31	BTR63/20	29
8F75	30	B4M63	28	BEB25/32	32	BRD63/32	31	BTR63/25	29
8F90	30	B4M75	28	BEB32/40	32	BRD63/40	31	BTR63/32	29
A		B4M90	28	BEB40/50	32	BRD75/20	31	BTR63/40	29
A9C140	104	B4M5012	28	BEB50/63	32	BRD75/25	31	BTR63/50	29
A9C200	104	B4M6312	28	BEBL16	32	BRD75/32	31	BTR75/20	29
AC40/32	74	B50M	74	BEBL20	32	BRD75/40	31	BTR75/25	29
AE16	86	B8M110	28	BEBL25	32	BRD75/50	31	BTR75/32	29
AE16S	86	B8M125	28	BED12	34	BRD90/25	31	BTR75/40	29
AE33	86	B8M140	28	BED20	34	BRD90/32	31	BTR75/50	29
AE33S	86	B8M16	28	BED25	34	BRD90/40	31	BTR75/63	29
AEI25	86	B8M160	28	BED32	34	BRD90/50	31	BTR90/25	29
AEI25B	86	B8M20	28	BED40	34	BRD90/63	31	BTR90/32	29
AEI25M	86	B8M200	28	BED50	34	BRDC1175	32	BTR90/40	29
AEI25S	86	B8M25	28	BED63	34	BRDC1275	32	BTR90/50	29
AEIC25	85	B8M32	28	BEG12	30	BRDC3220	32	BTR90/63	29
AEIC25B	85	B8M40	28	BEG16	30	BRDC4020	32	BTR90/75	29
AEIC25S	85	B8M50	28	BEG20	30	BRDC4025	32	BVR100	107
AERA100	78	B8M63	28	BEG25	30	BRDC5025	32	BVR110A	107
AERA32	78	B8M75	28	BEG32	30	BRDC5032	32	BVR125A	107
AERA40	78	B8M90	28	BEG40	30	BRDC6332	32	BVR125B	107
AERA50	78	B8F20	31	BEG50	30	BRDC6340	32	BVR15	107
AI16	86	B8F25	31	BEG63	30	BRS110	32	BVR150	107
AI16S	86	B8F32	31	BMA110	31	BRS125	32	BVR20	107
AI33	86	B8F40	31	BMA12	31	BRS140	32	BVR200	107
AI33S	86	B8F50	31	BMA125	31	BRS16	32	BVR25	107
AM100AM	101	B8F63	31	BMA140	31	BRS160	32	BVR32B	107
AM50AM	101	B8F75	31	BMA16	31	BRS20	32	BVR40A	107
APC32/16	41	B8G20	31	BMA160	31	BRS200	32	BVR40B	107
APC40/16	41	B8G25	31	BMA20	31	BRS225	32	BVR50A	107
ATG16	87	B8G32	31	BMA200	31	BRS25	32	BVR50B	107
ATG16A	87	B8G40	31	BMA25	31	BRS32	32	BVR60A	107
ATG16S	87	B8G50	31	BMA32	31	BRS40	32	BVR60B	107
AVT32	78	B8G63	31	BMA40	31	BRS50	32	BVR65A	107
AVT40	78	B8G90	31	BMA50	31	BRS63	32	BVR65B	107
B		BBO110	31	BMA63	31	BRS75	32	BVR80A	107
B32M	74	BBO125	31	BMA75	31	BRS90	32	BVR80B	107
B3F/L20	33	BBO16	31	BMA90	31	BTDR16	35	BXT25	35
B3F/L25	33	BBO160	31	BMM110	30	BTDR20	35	BXT32	35
B3F/L32	33	BBO20	31	BMM16	30	BTDR25	35	BXT40	35
B3F/L40	33	BBO25	31	BMM20	30	BTDR32	35	BXT50	35
B3F/L50	33	BBO32	31	BMM25	30	BTDR40	35	BXT63	35
B3F/L63	33	BBO40	31	BMM32	30	BTE110	29	BYT32	29
B3F/P20	33	BBO50	31	BMM40	30	BTE12	29	BYT40	29
B3F/P25	33	BBO63	31	BMM50	30	BTE125	29	BYT50	29
B3F/P32	33	BBO75	31	BMM63	30	BTE140	29	BYT63	29
B3F/P40	33	BBO90	31	BMM75	30	BTE16	29	C	
B3F/P50	33	BCAR20	35	BMM116	30	BTE160	29	CDV100A	101
B3F/P63	33	BCAR25	35	BMM120	30	BTE20	28	CDV100T	101
B3F/P75	33	BCAR32	35	BMM125	30	BTE200	28	CDV125A	101
B3G/L20	33	BCAR40	35	BMM132	30	BTE25	29	CDV125T	101
B3G/L25	33	BCAR50	35	BMM140	30	BTE32	29	CDV80A	101
B3G/L32	33	BCAR63	35	BMM150	30	BTE40	29	CDV80T	101
B3G/L40	33	BCS110	34	BMM163	30	BTE50	29	CE40FF	69
B3G/L50	33	BCS125	34	BPA100	107	BTE63	29	CH100	101
B3G/L63	33	BCS140	34	BPA125	107	BTE75	29	CH110	101
B3P16	33	BCS160	34	BPA140	107	BTE90	29	CH160	101
B3P1G25	33	BCS200	34	BPA40	107	BTG20	28	CH40	101
B3P1G32	33	BCS225	34	BPA50	107	BTG25	28	CH50	101
B3P1G40	33	BCS32	34	BPA65	107	BTG32	28	CH63	101
B3P1G50	33	BCS40	34	BPA65	107	BTG40	28	CH75	101
B3P1G63	33	BCS50	34	BPA80	107	BTG50	28	CH90	101
B3P20	33	BCS63	34	BPL100	107	BTGR3234	28	CHANF160R	107
B3P25	33	BCS75	34	BPL110	107	BTGR4034	28	CHDX100	103
B3P32	33	BCS90	34	BPL125	107	BTGR5034	28	CHUH	66
B3P40	33	BCSO140	107	BPL140	107	BTGR6334	28	CHUHNE	66
B3P50	33	BCSO225	34	BPL150	107	BTGRL3212	29	CHUHNEO	66
B3P63	33	BDC12	34	BPL200	107	BTGRL3234	29	CHUHNES	66
B3P75	33	BDC16	34	BPL225	107	BTGRL4012	29	CHUHNESO	66
B40M	74	BDC20	34	BPL40	107	BTGRL4034	29	CHUHNO	66
B4C110	30	BDC25	34	BPL50	107	BTGRL5012	29	CHUHNS	66
B4C125	30	BDC32	34	BPL60	107	BTGRL5034	29	CHUHNSO	66
B4C140	30	BDC40	34	BPL65	107	BTGRL6312	29	O32	69
B4C160	30	BDC50	34	BPL80	107	BTGRL6334	29	O40	69
B4C20	30	BDC63	34	BRD11/50	31	BTR11/25	29	O50	69
B4C25	30	BDF12	34	BRD11/63	31	BTR11/32	29	Q1S100	71
B4C32	30	BDF16	34	BRD11/75	31	BTR11/40	29	Q1S110	71
B4C40	30	BDF20	34	BRD12/63	31	BTR11/50	29	Q1S125	71
B4C50	30	BDF25	34	BRD12/75	31	BTR11/63	29	Q1S75	71
B4C63	30	BDF32	34	BRD12/90	31	BTR11/75	29	CLAP32	78
B4C75	30	BDF40	34	BRD14/11	31	BTR11/90	29	CLAP40	78
B4C90	30	BDF50	34	BRD14/75	31	BTR12/11	29	CLEANER	103
B4G20	28	BDF63	34	BRD14/90	31	BTR12/50	29	CO1	68
B4G25	28	BEA11/12	32	BRD16/11	31	BTR12/63	29	CO10	68
B4G32	28	BEA16/20	32	BRD16/12	31	BTR12/75	29	CO1FF	69

Référence	Page	Référence	Page	Référence	Page	Référence	Page	Référence	Page	Référence	Page
CO2.....	68	CS48OFF.....	70	ES4/245.....	73	FL16.....	34	FR9025.....	40	GA8V50.....	44
CO32.....	68	CS4FF.....	70	ES4/4045.....	73	FL20.....	34	FR9040.....	40	GA8V63.....	44
CO32/67.....	68	CS4ID.....	70	ES4/4067.....	73	FL25.....	34	FR9075.....	40	GA8V75.....	44
CO3267FF.....	69	CS50FF.....	70	ES4/4087.....	73	FL32.....	34	FU16.....	36	GA8V90.....	44
CO32FF.....	68	CS5ID.....	70	ES4/5045.....	73	FL40.....	34	FU16A.....	36	GAAP12G2.....	49
CO3FF.....	69	CS6.....	69	ES4/5067.....	73	FMA110.....	38	FU16S.....	36	GAAP12G4.....	49
CO4.....	68	CS63.....	69	ES4/5087.....	73	FMA160.....	38	FU25.....	36	GAAP12G4P.....	49
CO40.....	68	CS63FF.....	70	ES4/5018.....	73	FMA20.....	38	FU25B.....	36	GAAP16.....	48
CO40/67.....	68	CS6FF.....	70	ES5/4045.....	73	FMA200.....	38	FU25M.....	36	GAAP20.....	48
CO4067FF.....	69	CS75.....	69	ES5/4087.....	73	FMA25.....	38	FU25S.....	36	GAAP25.....	48
CO40FF.....	68	CS75FF.....	70	ES5/445.....	73	FMA32.....	38	FU33.....	36	GAAP34G3.....	49
CO4FF.....	69	CS80.....	69	ES5/5045.....	73	FMA40.....	38	FU33B.....	36	GAAP34G4.....	49
CO50.....	68	CS80FF.....	70	ES5/5087.....	73	FMA50.....	38	FU33S.....	36	GAAP34G4P.....	49
CO50/67.....	68	CS90.....	69	ES5/5016.....	73	FMA63.....	38	C	36	GAB0110.....	45
CO5067FF.....	69	CS90FF.....	70	ES6/445.....	73	FMA75.....	38	G16.....	36	GAB016.....	45
CO50FF.....	68	CT110160R.....	107	ES6/487.....	73	FMA90.....	38	G162M.....	36	GAB020.....	45
CO5FF.....	69	CT1240R.....	107	ES6/5045.....	73	FMC20.....	38	G16A.....	36	GAB025.....	45
CO6.....	68	CT1263R.....	107	ES6/5087.....	73	FMC25.....	38	G16A2M.....	36	GAB032.....	45
CO6FF.....	69	CT50125R.....	107	ES6/545.....	73	FML110/12.....	41	G16S.....	36	GAB040.....	45
CO7.....	68	CT110R.....	107	ES8/445.....	73	FML110/34.....	41	G16S2M.....	36	GAB050.....	45
CO8.....	68	CT1160R.....	107	ES8/545.....	73	FML160/12.....	41	G25.....	36	GAB063.....	45
CO80.....	68	CWC100L.....	80	ES805045.....	73	FML160/34.....	41	G252M.....	36	GAB075.....	45
CO80FF.....	69	CWC100PI.....	80	ES805067.....	73	FMM120.....	40	G25B.....	36	GAB090.....	45
CO8FF.....	69	CWC110L.....	80	ETA90.....	35	FMM125.....	40	G25B2M.....	36	GACS110.....	44
COLGA2MBE16.....	108	CWC90L.....	80	F	40	FMM132.....	40	G25M.....	36	GACS50.....	44
COLGA2MBE20.....	108	CZ100.....	68	F3F/L20.....	40	FMM140.....	40	G25M2M.....	36	GAC563.....	44
COLGA2MBE25.....	108	CZ100FF.....	68	F3F/L25.....	40	FMM150.....	40	G25S.....	36	GAC575.....	44
COLGA2MBE32.....	108	CZ110.....	68	F3F/L32.....	40	FMM163.....	40	G25S2M.....	36	GACS90.....	44
COLGA2MBE40.....	108	CZ110FF.....	68	F3F/L40.....	40	FMM175.....	40	G33.....	36	GAE16.....	47
COLGA2MBE50.....	108	CZ125.....	68	F3F/L50.....	40	FMM190.....	40	G332M.....	36	GAE20.....	47
COLGA2MBE63.....	108	CZ125FF.....	68	F3F/L63.....	40	FRD1150.....	39	G33B.....	36	GAE25.....	47
COLREC.....	90	CZ32.....	68	F3G/L20.....	40	FRD1163.....	39	G33B2M.....	36	GAE32.....	47
COLVBCB16.....	108	CZ32FF.....	68	F3G/L25.....	40	FRD1175.....	39	G33S.....	36	GAE40.....	47
COLVBCB20.....	108	CZ40.....	68	F3G/L32.....	40	FRD1611.....	39	G33S2M.....	36	GAE450.....	47
COLVBCB25.....	108	CZ40FF.....	68	F3G/L40.....	40	FRD1675.....	39	GA2C16.....	49	GAE463.....	47
COLVBCB32.....	108	CZ50.....	68	F3G/L50.....	40	FRD1690.....	39	GA2C20.....	49	GAE475.....	47
COLVBCB32.....	108	CZ50FF.....	68	F3G/L63.....	40	FRD3220.....	39	GA2C25.....	49	GAE4L16.....	46
COLVBCB50.....	108	CZ63.....	68	F3P20.....	40	FRD4020.....	39	GA2C32.....	49	GAE4L20.....	46
COLVBCB63.....	108	CZ63FF.....	68	F3P25.....	40	FRD4025.....	39	GA2MBE16.....	48	GAE4L25.....	46
COLVFCBP20.....	108	CZ75.....	68	F3P32.....	40	FRD5032.....	39	GA2MBE20.....	48	GAE4L32.....	46
COLVFCBP25.....	108	CZ75FF.....	68	F3P40.....	40	FRD6325.....	39	GA2MBE25.....	48	GAE4L40.....	46
COLVFCBP32.....	108	CZ80.....	68	F3P50.....	40	FRD6332.....	39	GA2MBE32.....	48	GAE4L50.....	46
COLVFCBP40.....	108	CZ80FF.....	68	F3P63.....	40	FRD6340.....	39	GA2MBE40.....	48	GAE4L63.....	46
COLVFCBP50.....	108	CZ90.....	68	F4M110.....	38	FRD7540.....	39	GA2MBE50.....	48	GAE4L6.....	47
COLVFCBP63.....	108	CZ90FF.....	68	F4M160.....	38	FRD7550.....	39	GA2MBE63.....	48	GAE4L20.....	47
COLVHCEP16.....	108	D	77	F4M20.....	38	FRD9040.....	39	GA2MFE11.....	48	GAE4L25.....	47
COLVHCEP20.....	108	D32.....	77	F4M200.....	38	FRD9050.....	39	GA2MFE75.....	48	GAE4L32.....	47
COLVHCEP25.....	108	D40.....	77	F4M25.....	38	FRD9063.....	39	GA2MFE90.....	48	GAE4L40.....	47
COLVHCEP32.....	108	DCL80.....	88	F4M32.....	38	FRS110.....	39	GA3F/L16.....	48	GAE4L50.....	47
COLVHCEP40.....	108	DCL80S.....	88	F4M40.....	38	FRS200.....	39	GA3F/L20.....	48	GAE4L63.....	46
COLVHCEP50.....	108	DE32.....	77	F4M50.....	38	FRS25.....	39	GA3F/L25.....	48	GAE4L75.....	46
COLVHCEP63.....	108	DE34.....	77	F4M63.....	38	FRS32.....	39	GA3F/L32.....	48	GAF1X8.....	103
COMP110.....	24	DE40.....	77	F4M75.....	38	FRS40.....	39	GA3F/L40.....	48	GAF1XP.....	103
COMP125.....	24	DG7100.....	19	F4M90.....	38	FRS50.....	39	GA3F/L50.....	48	GAMA110.....	45
COMP160.....	24	DG7250.....	19	F4M1012.....	38	FRS63.....	39	GA3F/L63.....	48	GAMA16.....	45
COMP200.....	24	DG750.....	19	F4M16312.....	38	FRS75.....	39	GA3F/P16.....	47	GAMA20.....	45
COMP40.....	24	DG760.....	19	F8M110.....	38	FRS90.....	39	GA3F/P20.....	47	GAMA25.....	45
COMP50.....	24	DG790.....	19	F8M160.....	38	FTE110.....	39	GA3F/P25.....	47	GAMA32.....	45
COMP63.....	24	DGSF100.....	19	F8M210.....	38	FTE160.....	39	GA3F/P32.....	47	GAMA40.....	45
COMP75.....	24	DGSF250.....	19	F8M200.....	38	FTE20.....	39	GA3F/P40.....	47	GAMA50.....	45
COMP90.....	24	DGSF50.....	19	F8M25.....	38	FTE200.....	39	GA3F/P50.....	47	GAMA63.....	45
CONESOU.....	107	DGSF60.....	19	F8M32.....	38	FTE25.....	39	GA3F/P63.....	47	GAMA75.....	45
COUDIX2.....	78	DGSF90.....	19	F8M40.....	38	FTE32.....	39	GA3G/L16.....	47	GAMA90.....	45
COUDIX40.....	78	DMB2.....	77	F8M50.....	38	FTE40.....	39	GA3G/L20.....	47	GAMM16.....	46
COUDIX50.....	78	DM40.....	77	F8M63.....	38	FTE50.....	39	GA3G/L25.....	47	GAMM20.....	46
COUDIX32.....	78	E	107	F8M75.....	38	FTE63.....	39	GA3G/L32.....	47	GAMM25.....	46
COUDIX40.....	78	EBAV1R.....	107	F8M90.....	38	FTE75.....	39	GA3G/L40.....	47	GAMM32.....	46
COUDIX150.....	78	ECGA2MBE1620.....	109	FBO110.....	39	FTE90.....	39	GA3G/L50.....	47	GAMM40.....	46
COUV200G.....	93	ECRGA2MBE25.....	109	FBO160.....	39	FTFRL3212.....	39	GA3G/L63.....	47	GAMM50.....	46
COUV200S.....	93	ECRGA2MBE32.....	109	FBO20.....	39	FTFRL3234.....	39	GA3P16.....	47	GAMM63.....	46
COUV300G.....	93	ECRGA2MBE40.....	109	FBO25.....	39	FTFRL4012.....	39	GA3P20.....	47	GAMM16.....	46
COUV300S.....	93	ECRGA2MBE50.....	109	FBO32.....	39	FTFRL4034.....	39	GA3P25.....	47	GAMM20.....	46
COUV400G.....	93	ECRGA2MBE63.....	109	FBO40.....	39	FTFRL5012.....	39	GA3P32.....	47	GAMM25.....	46
COUV400S.....	93	ECRVBCB25.....	109	FBO50.....	39	FTFRL5034.....	39	GA3P40.....	47	GAMM32.....	46
COUVSP300.....	93	ECRVBCB32.....	109	FBO63.....	39	FTFRL6312.....	39	GA3P50.....	47	GAMM40.....	46
COUVSP300S.....	93	ECRVBCB40.....	109	FBO75.....	39	FTFRL6334.....	39	GA3P63.....	47	GAMM50.....	46
CRAP100.....	91	ECRVBCB50.....	109	FBO90.....	39	FTGRL3212.....	39	GA4C110.....	44	GAMM63.....	46
CRAP80.....	91	ECRVBCB63.....	109	FCA13070.....	96	FTGRL4012.....	39	GA4C50.....	44	GARD1150.....	45
CS10/111.....	70	ECRVFCBP20.....	109	FCS110.....	39	FTGRL5012.....	39	GA4C63.....	44	GARD1163.....	45
CS100.....	69	ECRVFCBP25.....	109	FCS160.....	39	FTGRL6312.....	39	GA4C75.....	44	GARD2516.....	45
CS100FF.....	70	ECRVFCBP32.....	109	FCS200.....	39	FTR1132.....	40	GA4C90.....	44	GARD3220.....	45
CS100ID.....	70	ECRVFCBP40.....	109	FCS50.....	39	FTR1150.....	40	GA4G16.....	47	GARD4025.....	45
CS110.....	69	ECRVFCBP50.....	109	FCS63.....	39	FTR1190.....	40	GA4G20.....	47	GARD5032.....	45
CS110FF.....	70	ECRVFCBP63.....	109	FCS75.....	39	FTR2520.....	40	GA4G25.....	47	GARD6332.....	45
CS125.....	69	ECRVHCEP25.....	109	FCS90.....	39	FTR3220.....	40	GA4GL20.....	46	GARD6340.....	45
CS125FF.....	70	ECRVHCEP32.....	109	FEAL20.....	40	FTR3225.....	40	GA4M110.....	44	GARD7532.....	45
CS140.....	69	ECRVHCEP40.....	109	FEAL25.....	40	FTR4020.....	40	GA4M16.....	44	GARD9050.....	45
CS140FF.....	70	ECRVHCEP50.....	109	FEAL32.....	40	FTR4025.....	40	GA4M20.....	44	GARD9063.....	45
CS160.....	69	ECRVHCEP63.....	109	FEAL40.....	40	FTR4032.....	40	GA4M25.....	44	GARS110.....	45
CS160FF.....	70	ECVBCB1620.....	109	FEAL50.....	40	FTR5020.....	40	GA4M32.....	44	GARS20.....	45
CS1FF.....	70	ECVHCEP1620.....	109	FEAL63.....	40	FTR5025.....	40	GA4M40.....	44	GARS25.....	45
CS200.....	69	ED4/5045.....	74	FEAL75.....	40	FTR5032.....	40	GA4M50.....	44	GARS32.....	45
CS200FF.....	70	ED4/5067.....	74	FEAL90.....	40	FTR5040.....	40	GA4M63.....	44	GARS40.....	45
CS250.....	69	ED4/5087.....	74	FILETF.....	91	FTR6320.....	40	GA4M75.....	44	GARS50.....	45
CS250FF.....	70	ED4/504.....	74	FKITCOMP110.....	41	FTR6325.....	40	GA4M90.....	44	GARS63.....	45
CS32FF.....	70	ED4/508.....	74	FKITCOMP160.....	41	FTR6332.....	40	GA8M110.....	44	GARS75.....	45
CS4.....	69	ES2/4045.....	73	FKITCOMP40.....	41	FTR6340.....	40	GA8M16.....	44	GARS90.....	45
CS4/5ID1.....	70	ES2/5045.....	73	FKITCOMP50.....	41	FTR6350.....	40	GA8M20.....	44	GATE110.....	45
CS40.....	69	ES2/5087.....	73	FKITCOMP63.....	41	FTR7525.....	40	GA8M25.....	44	GATE16.....	45
CS40FF.....	70	ES3/5045.....	73	FKITCOMP75.....	41	FTR7540.....	40	GA8M32.....	44	GATE20.....	45
CS480.....	69	ES3/5087.....	73	FKITCOMP90.....	41	FTR7563.....	40	GA8M40.....	44	GATE25.....	45

Référence	Page	Référence	Page	Référence	Page	Référence	Page	Référence	Page	Référence	Page
GATE32	45	H3P40	22	HCKC90/8	104	HESI5050	55	HRD63/25	20	HTR90/32	20
GATE40	45	H3P50	22	HCKCP25/5	104	HESI6363	55	HRD63/32	20	HTR90/40	20
GATE50	45	H3P63	22	HCKP16/5	104	HESI7575	55	HRD63/40	20	HTR90/50	20
GATE63	45	H4C20	23	HCKP20/5	104	HESI9080	55	HRD75/20	20	HTR90/63	20
GATE75	45	H4C25	23	HCOMP25	19	HESIPH110	56	HRD75/25	20	HTR90/75	20
GATE90	45	H4C32	23	HCOMP32	19	HESIPHV110	56	HRD75/32	20	HYT40	55
GATG1612	46	H4C40	23	HCOMP40	19	HET110	55	HRD75/40	20	HYT50	55
GATG2012	46	H4C50	23	HCOMP50	19	HETT110	56	HRD75/50	20	HYT63	55
GATG2534	46	H4C63	23	HCOMP63	19	HETT125	56	HRD90/25	20	J...	
GATR2016	45	H4GL16	21	HCS110	23	HETT160	56	HRD90/32	20	J16	86
GATR2516	45	H4GL20	21	HCS125	23	HETV11	55	HRD90/40	20	J16A	86
GATR2520	45	H4GL25	21	HCS160	23	HETV125	55	HRD90/50	20	J16S	86
GATR3216	45	H4GP16	22	HCS25	23	HETV160	55	HRD90/63	20	J25	86
GATR3220	45	H4GP20	22	HCS32	23	HETV75	55	HRDC1263	20	J25B	86
GATR3225	45	H4GP25	22	HCS40	23	HETV90	55	HRDC1275	20	J25M	86
GATR4020	45	H4M110	19	HCS50	23	HFS/G16	24	HRDC1611	20	J25S	86
GATR4025	45	H4M125	19	HCS63	23	HFS/G20	24	HRDC1612	20	J33	86
GATR4032	45	H4M16	19	HCS75	23	HFS/G25	24	HRDC9025	20	J33B	86
GATR5025	45	H4M160	19	HCS90	23	HFS/G32	24	HRDC9032	20	J35S	86
GATR5032	45	H4M20	19	HC16	23	HFS/G40	24	HRR40	25	JALS110G	63
GATR5040	45	H4M25	19	HC20	23	HFT25	23	HRR50	25	JALS135G	63
GATR6320	45	H4M32	19	HC25	23	HFT32	23	HRR63	25	JALS52G	63
GATR6325	45	H4M40	19	HC32	23	HUD110	55	HRR75	25	JALS78G	63
GATR6332	45	H4M50	19	HC40	23	HUD125	55	HRR90	25	JANVB100	89
GATR6340	45	H4M63	19	HC50	23	HUD160	55	HRRL16	25	JANVB100S	89
GATR7525	45	H4M75	19	HDR16	22	HKITCOMP110	24	HRRL20	25	JANVB80	89
GATR7532	45	H4M90	19	HDR20	22	HKITCOMP125	24	HRRL25	25	JANVB80B	89
GATR9025	45	H4M13212	18	HDR25	22	HKITCOMP160	24	HRRL32	25	JANVB80S	89
GAUR16	48	H4M14012	18	HDR32	22	HKITCOMP40	24	HRRL40	25	JC25	85
GAUR20	48	H4M20	18	HDR40	22	HKITCOMP50	24	HRRL50	25	JC25B	85
GAUR25	48	H4M6312	18	HDR50	22	HKITCOMP63	24	HRRL63	25	JC25S	85
GAUR32	48	H6K16	23	HE12K110	57	HKITCOMP75	24	HRS110	20	JD100	76
GAUR40	48	H6K20	23	HE18K110	57	HKITCOMP90	24	HRS125	20	JD110	76
GDC130	96	H6K25	23	HE24K110	57	HMA110	19	HRS20	20	JD125	76
GDC130P	96	H6K32	23	HEA20	22	HMA125	19	HRS25	20	JD140	76
GDC130PS	96	H6K40	23	HEA25	22	HMA16	19	HRS32	20	JD160	76
GDC130S	96	H6K50	23	HEA32	22	HMA160	19	HRS40	20	JD200	76
GFIXB	103	H6K63	23	HEA40	22	HMA20	19	HRS50	20	JD32	76
GFIXP100	103	H6K75	23	HEA50	22	HMA25	19	HRS63	20	JD40	76
GFIXP250	103	H6K90	23	HEA63	22	HMA32	19	HRS75	20	JD50	76
GFIXP500	103	H8M110	19	HEAL16	21	HMA40	19	HRS90	20	JD63	76
GFIXT125	103	H8M125	19	HEAL20	21	HMA50	19	HTE110	20	JD75	76
GHE58	48	H8M16	19	HEAL25	21	HMA63	19	HTE125	20	JD80	76
GHRR12	48	H8M160	19	HEAL32	21	HMA75	19	HTE16	20	JD90	76
GHRR38	48	H8M20	19	HEAL40	21	HMA90	19	HTE160	20	JD25	87
GLUB10	103	H8M25	19	HEAL50	21	HMC16	23	HTE20	20	JD25S	87
GPIPE110	59	H8M32	19	HEAL63	21	HMC20	23	HTE25	20	JPNCS110	106
GPIPE11026	59	H8M40	19	HEAL75	21	HMC25	23	HTE32	20	JPNCS125	106
GPIPE135	59	H8M50	19	HEAL90	21	HMC32	23	HTE40	20	JPNCS140	106
GPIPE160	59	H8M63	19	HEAS20	22	HMC40	23	HTE50	20	JPNCS160	106
GPIPE200	59	H8M75	19	HEB16	22	HMC50	23	HTE63	20	JPNCS20	106
GPIPE52	59	H8M90	19	HEB25	22	HMC63	23	HTE75	20	JPNCS200	106
GPIPE78	59	HBO110	23	HEB32	22	HMC75	23	HTE90	20	JPNCS225	106
GPIPE90	59	HBO125	23	HEB40	22	HMI16	18	HTG16	22	JPNCS25	106
GR100L	80	HBO16	23	HEB50	22	HMI20	18	HTG20	22	JPNCS32	106
GRI200G	93	HBO160	23	HEBL16	21	HMI25	18	HTG25	22	JPNCS40	106
GRI200S	93	HBO20	23	HEBL20	21	HMI32	18	HTGR4034	21	JPNCS50	106
GRI300G	93	HBO25	23	HEBL25	21	HMI110/12	18	HTGR5034	21	JPNCS63	106
GRI300S	93	HBO32	23	HEBL32	21	HMI110/34	21	HTGR6334	21	JPNCS75	106
GRI400G	93	HBO40	23	HEBL40	21	HMM20	22	HTGRL3212	18	JPNCS90	106
GRI400S	93	HBO50	23	HEBL50	21	HMM25	22	HTGRL3234	21	JPNUR16	106
H		HBO63	23	HEC110	54	HMM32	22	HTGRL4012	18	JPNUR20	106
H100FMAM	100	HBO75	23	HEC110FF	54	HMM40	22	HTGRL4034	21	JPNUR25	106
H100MAM	100	HBO90	23	HEC125	54	HMM50	22	HTGRL5012	18	JPNUR32	106
H12K16	23	HCB3P20	24	HEC125FF	54	HMM63	22	HTGRL5034	21	JPNUR40	106
H12K20	23	HCB3P25	24	HEC160	54	HMM16	21	HTGRL6312	18	JPNUR50	106
H12K25	23	HCB3P32	24	HEC160FF	54	HMM120	21	HTGRL6334	21	JPVCS110	106
H12K32	23	HCB3P40	24	HEC200FF	54	HMM125	21	HTIL125/12	18	JPVCS125	106
H12K40	23	HCB550	25	HEC5FF	54	HMM132	21	HTIL160/12	18	JPVCS140	106
H12K50	23	HCB563	25	HEC6FF	54	HMM140	21	HTIL75/12	18	JPVCS160	106
H12K63	23	HCD/G16	105	HEC8FF	54	HMM150	21	HTIL90/12	18	JPVCS20	106
H12K75	23	HCD/G20	105	HEC05FF	54	HMM163	21	HTR11/40	20	JPVCS200	106
H12K90	23	HCD/G25	105	HECR11/50	54	HMM175	21	HTR11/50	20	JPVCS25	106
H150FMAM	100	HCD/G32	105	HECR11/75	54	HMM190	21	HTR11/63	20	JPVCS32	106
H150MAM	100	HCD/G40	105	HECR12/11	54	HMM200	22	HTR11/75	20	JPVCS40	106
H200FMAM	100	HCD/G50	105	HECR12/50	54	HPPIB	103	HTR11/90	20	JPVCS50	106
H200MAM	100	HOK16/6	104	HECR12/75	54	HPPIXP	103	HTR20/16	20	JPVCS63	106
H3F/L16	21	HOK16/7	104	HECR16/11	54	HPTF25	23	HTR25/16	20	JPVCS75	106
H3F/L20	21	HOK16/8	104	HECR16/12	54	HPTF32	23	HTR25/20	20	JPVCS90	106
H3F/L25	21	HOK20/6	104	HECR75/50	54	HPTF40	23	HTR32/16	20	JTE3P16	106
H3F/L32	21	HOK20/7	104	HECS110FF	54	HPTF50	23	HTR32/20	20	JTE3P20	106
H3F/L40	21	HOK20/8	104	HECS125FF	54	HPTF63	23	HTR32/25	20	JTE3P25	106
H3F/L50	21	HOKC110/8	104	HECS160FF	54	HRD11/50	20	HTR40/20	20	JTE3P50	106
H3F/L63	21	HOKC125/8	104	HECS200FF	54	HRD11/63	20	HTR40/25	20	JTE3P63	106
H3F/P20	22	HOKC160/8	104	HECS75FF	54	HRD11/75	20	HTR40/32	20	JTEPCOMP32	106
H3F/P25	22	HOKC25/6	104	HECS90FF	54	HRD12/90	20	HTR50/20	20	JTEPCOMP40	106
H3F/PB16	22	HOKC25/8	104	HEMG110	55	HRD16/11	20	HTR50/25	20	JTEPCOMP50	106
H3F/PB20	22	HOKC32/6	104	HEMG125	55	HRD16/12	20	HTR50/32	20	JTEPCOMP63	106
H3F/PB25	22	HOKC32/7	104	HEMG160	55	HRD16/75	20	HTR50/40	20	JTEPV1620	109
H3G/L16	21	HOKC32/8	104	HEMG200	55	HRD16/90	20	HTR63/20	20	JTEPV25	109
H3G/L20	21	HOKC40/6	104	HEMR110	55	HRD25/16	20	HTR63/25	20	JTEPV32	109
H3G/L25	21	HOKC40/7	104	HER110/40	56	HRD32/16	20	HTR63/32	20	JTEPV40	109
H3G/L32	21	HOKC40/8	104	HER110/50	56	HRD32/20	20	HTR63/40	20	JTEPV50	109
H3G/L40	21	HOKC50/6	104	HER125/110	56	HRD40/16	20	HTR63/50	20	JTEPV63	109
H3G/L50	21	HOKC50/7	104	HERS200	56	HRD40/20	20	HTR75/20	20	JTVV1620	109
H3G/L63	21	HOKC50/8	104	HESG110	55	HRD40/25	20	HTR75/25	20	JTVV25	109
H3P16	22	HOKC63/6	104	HESI1110	55	HRD50/20	20	HTR75/32	20	JTVV32	109
H3P20	22	HOKC63/7	104	HESI1111	55	HRD50/25	20	HTR75/40	20	JTVV40	109
H3P25	22	HOKC63/8	104	HESI1212	55	HRD50/32	20	HTR75/50	20	JTVV50	109
H3P32	22	HOKC75/8	104	HESI4040	55	HRD63/20	20	HTR75/63	20	JTVV63	109

Référence	Page	Référence	Page	Référence	Page	Référence	Page	Référence	Page	Référence	Page
JUMCUVE.....	90	PC80FF.....	88	PSF2533.....	90	RI54S.....	76	SCS13513.....	61	STA11045.....	61
K		PC80M.....	88	PT550.....	89	RP180.....	89	SCS16011.....	61	STA135.....	61
KITH4M3212.....	18	PC80S.....	88	PT550A.....	89	RP180S.....	89	SCS16013.....	61	STA160.....	61
KITH4M4012.....	18	PC80SFF.....	88	PT550S.....	89	RT100AM.....	101	SCS16016.....	61	STA200.....	61
KITH4M5012.....	18	PCAC100.....	89	PWC100L.....	80	RT100FBM.....	101	SCS20020.....	61	STA52.....	61
KITH4M6312.....	18	PCAC100B.....	89	PWC100PL.....	80	RT110AM.....	101	SCS5252.....	61	STA78.....	61
KITHM16.....	18	PCAC100S.....	89	PWC110L.....	80	RT125AM.....	101	SCS7852.....	61	STA90.....	61
KITHM20.....	18	PCAC80B.....	89	PWC130L.....	80	RT125FBM.....	101	SCS7878.....	61	STD110.....	62
KITHM25.....	18	PCAC80M.....	89	PWC80.....	80	RT140AM.....	101	SCS9052.....	61	STE110.....	63
KITHM32.....	18	PCAC80P.....	89	PWC90L.....	80	RT160AM.....	101	SCS9090.....	61	STE11011.....	62
KITHML11012.....	18	PCAC80SP.....	89	PWCS400.....	80	S		SCT11011.....	63	STE11011L.....	63
KITHTGRL2512.....	18	PCB16.....	87	PWCS540.....	80	S12M110.....	59	SCV50.....	94	STE11052.....	62
KITHTGRL3212.....	18	PCB16A.....	87	PWKS.....	80	S12M135.....	59	SCV50N.....	94	STE11052L.....	63
KITHTGRL4012.....	18	PCB16P.....	87	Q		S12M160.....	59	SCV50S.....	94	STE11078.....	62
KITHTGRL5012.....	18	PCB16S.....	87	Q2C20.....	49	S12M52.....	59	SCV75.....	94	STE11078L.....	63
KITHTGRL6312.....	18	PCB16SP.....	87	Q2C25.....	49	S12M78.....	59	SCV75N.....	94	STE111052.....	62
KITHTL12512.....	18	PCB25.....	85	Q2C32.....	49	S12M90.....	59	SCV75S.....	94	STE1111G52.....	62
KITHTL16012.....	18	PCB25B.....	85	Q2S20.....	49	S24M110.....	59	SD10087.....	78	STE1111G78.....	62
KITHTL17512.....	18	PCB25M.....	87	Q2S25.....	49	S24M135.....	59	SD12587.....	78	STE13511.....	62
KITHTL9012.....	18	PCB25P.....	85	Q2S32.....	49	S24M160.....	59	SD16087.....	78	STE13513.....	62
KITWC100.....	80	PCB25S.....	85	Q4GP20.....	49	S24M52.....	59	SDC15.....	71	STE16011.....	62
M		PCB25SP.....	85	Q4GP25.....	49	S24M78.....	59	SDC30.....	71	STE16016.....	62
M100L.....	80	PCB33.....	87	QSB2534.....	49	S24M90.....	59	SDCV100.....	94	STE20020.....	62
M110L.....	80	PCB33B.....	87	QSB3234.....	49	S25MP.....	85	SDCV100N.....	94	STE5252.....	62
M90L.....	80	PCB33S.....	87	QSB4034.....	49	S25MPB.....	85	SDCV100S.....	94	STE7852.....	62
MAI32FF.....	76	PC150.....	89	QSB5012.....	49	S25MPS.....	85	SDCV110.....	94	STE7878.....	62
MAI40FF.....	76	PC150S.....	89	QSB5034.....	46	S25TB.....	85	SDCV110N.....	94	STE9052.....	62
MCOLU100.....	74	PCO4.....	88	QSB6312.....	49	S25TS.....	85	SDCV110S.....	94	STE9090.....	62
MCOLU40.....	74	PCO4B.....	88	QSB6334.....	49	S33MP.....	87	SDCV50.....	94	STOPFUELLES.....	91
MG100.....	74	PCO4S.....	88	R		S33MPS.....	87	SDCV50N.....	94	STL11011.....	61
MG110.....	74	PCO50.....	88	R100/40.....	75	S4M110.....	60	SDCV50S.....	94	SUJC52.....	60
MG125.....	74	PCO50/67.....	88	R100/50.....	75	S4M135.....	60	SDCV75.....	94	T	
MG140.....	74	PCO5067A.....	88	R100/63.....	75	S4M160.....	60	SDCV75N.....	94	TD4.....	72
MG160.....	74	PCO5067S.....	88	R100/75.....	75	S4M200.....	60	SDCV75S.....	94	TD4D.....	72
MG200.....	74	PCO50A.....	88	R100/80.....	75	S4M52.....	60	SF1632.....	19	TDCl00.....	88
MG250.....	74	PCO50S.....	88	R100/90.....	75	S4M78.....	60	SF4110.....	19	TDCl00B.....	88
MG315.....	74	PCO80.....	88	R100MAM.....	100	S4M90.....	60	SF4120.....	19	TDCl00S.....	88
MG32.....	74	PCO80B.....	88	R110/100.....	75	S4PC110.....	59	SF4250.....	19	TDCl80.....	88
MG40.....	74	PCO80BFF.....	88	R110/40.....	75	S6M110.....	59	SF470.....	19	TDCl80B.....	88
MG50.....	74	PCO80FF.....	88	R110/50.....	75	S6M52.....	59	SF480.....	19	TDCl80S.....	88
MG63.....	74	PCO80M.....	88	R110/75.....	75	S6M90.....	59	SFC5232.....	60	TDE4.....	72
MG75.....	74	PCO80S.....	88	R110/80.....	75	S8M110.....	59	SFC5240.....	60	TDL100.....	88
MG80.....	74	PCO80SFF.....	88	R110/90.....	75	S8M135.....	59	SIPHA5230.....	63	TDL100B.....	88
MG90.....	74	PCS4.....	89	R125/100.....	75	S8M160.....	59	SIPHA5240.....	63	TDL100S.....	88
MR110103.....	77	PCS4S.....	89	R125/110.....	75	S8M200.....	59	SIPHDA5230.....	63	TDLS0.....	88
MR125118.....	77	PCS80.....	89	R125/40.....	75	S8M52.....	59	SID52.....	60	TDLS02M.....	88
MR193.....	77	PCS80B.....	89	R125/50.....	75	S8M78.....	59	SJFF110.....	63	TDLS0A2M.....	88
MR40.....	77	PCS80M.....	89	R125/75.....	75	S8M90.....	59	SJFF135.....	63	TDLS05.....	88
N		PCS80S.....	89	R125/80.....	75	SAF135.....	63	SJFF160.....	63	TDLS052M.....	88
NC16.....	87	PCT2533.....	90	R140/100.....	75	SAF52.....	63	SIT135.....	63	TDL80.....	88
NC16A.....	87	PEA50.....	90	R140/110.....	75	SAF78.....	63	SIT52.....	63	TDL80B.....	88
NC16S.....	87	PEA50S.....	90	R140/125.....	75	SAP135.....	63	SIT78.....	63	TDL80M.....	88
NC25.....	87	PE80/50.....	89	R150MAM.....	100	SAP78.....	63	SKITD011045.....	63	TDL80S.....	88
NC25B.....	87	PHO100/7.....	104	R160/100.....	75	SBS/4/32.....	71	SL32.....	81	THT3216.....	17
NC25M.....	87	PHO110/8.....	104	R160/110.....	75	SBS/4/40.....	71	SL40.....	81	THT4016.....	17
NC25S.....	87	PHO125/10.....	104	R160/125.....	75	SBS/4/50.....	71	SLD11052.....	62	THT5016.....	17
NC3.....	87	PHO135/10.....	104	R160/140.....	75	SBO110.....	60	SLD9052.....	62	THT6325.....	17
NC38B.....	87	PHO160/10.....	104	R200/110.....	75	SBO135.....	60	SLG11052.....	62	TO32.....	69
NC38S.....	87	PHO50/7.....	104	R200/125.....	75	SBO160.....	60	SLG9052.....	62	TO32FF.....	70
NCC25.....	85	PHO50/8.....	104	R200/140.....	75	SBO200.....	60	SLI11052.....	62	TO40.....	69
NCC25B.....	85	PHO52/7.....	104	R200/160.....	75	SBO52.....	60	SLI9052.....	62	TO40FF.....	70
NCC25S.....	85	PHO52/8.....	104	R200MAM.....	100	SBO78.....	60	SLUB125.....	103	TO434FF.....	73
NCD25.....	85	PHO75/7.....	104	R250/200.....	75	SBO90.....	60	SMA110.....	60	TO50.....	69
NCD25S.....	85	PHO75/8.....	104	R40/32.....	75	SBOV110.....	60	SMA135.....	60	TO50FF.....	70
P		PHO78/7.....	104	R50/32.....	75	SBOV200.....	60	SMA160.....	60	TO545FF.....	73
PAB1L.....	103	PHO78/8.....	104	R50/40.....	75	SBOV52.....	60	SMA52.....	60	TR100/32.....	75
PAV3.....	105	PHO90/8.....	104	R50MAM.....	100	SBOV78.....	60	SMA78.....	60	TR100/40.....	75
PAV4.....	105	PMG100.....	89	R63/40.....	75	SBRML110.....	59	SMA140.....	81	TR100/50.....	75
PAV5.....	105	PMG100B.....	89	R63/50.....	75	SCA110.....	64	SMC110.....	60	TR100/63.....	75
PB32.....	71	PMG100S.....	89	R75/40.....	75	SCA135.....	64	SMC135.....	60	TR100/75.....	75
PB32FF.....	71	PMG50.....	89	R75/50.....	75	SCA160.....	64	SMC160.....	60	TR100/80.....	75
PB40.....	71	PMG50A.....	89	R75MAM.....	100	SCA200.....	64	SMC200.....	60	TR100/90.....	75
PB40BFF.....	71	PMG50S.....	89	R80/40.....	75	SCA52.....	64	SMC52.....	60	TR100/32.....	75
PB40FF.....	71	PMG80.....	89	R80/50.....	75	SCA78.....	64	SMC78.....	60	TR110/40.....	75
PB43A.....	71	PMG80B.....	89	R80/63.....	75	SCB110.....	64	SMC90.....	60	TR110/50.....	75
PB434FF.....	71	PMG80M.....	89	R80/75.....	75	SCB135.....	64	SMVF110.....	60	TR110/63.....	75
PB50.....	71	PMG80S.....	89	R90/40.....	75	SCB160.....	64	SMVF160.....	60	TR110/75.....	75
PB50FF.....	71	PNP210.....	89	R90/50.....	75	SCB200.....	64	SMVF200.....	60	TR3/44.....	75
PB535FF.....	71	PNP78.....	90	R90/63.....	75	SCB78.....	64	SMVF52150.....	60	TR4/33.....	75
PB54S.....	71	POV1620B.....	108	R90/75.....	75	SCB90.....	64	SMVF52250.....	60	TR4/43.....	75
PB545FF.....	71	POV1620N.....	108	R90/80.....	75	SCC110.....	61	SMVF78.....	60	TR4/433.....	76
PBD40.....	71	POV1620R.....	108	REC100.....	90	SCD11045.....	62	SMR110.....	61	TR4/44.....	75
PBE40.....	71	POV25B.....	108	REC100S.....	90	SCD11067.....	62	SMR135.....	61	TR4/443.....	76
PC100.....	88	POV25N.....	108	REC50.....	90	SCDE110.....	62	SMR160.....	61	TR4/53.....	75
PC100B.....	88	POV25R.....	108	REC50A.....	90	SCI110.....	60	SMR200.....	61	TR4/54.....	75
PC100S.....	88	POV32B.....	108	REC50S.....	90	SCI135.....	60	SMR52.....	61	TR5/4.....	63
PC4.....	88	POV32N.....	108	REC80.....	90	SCI160.....	60	SMR78.....	61	TR5/4.....	75
PC480.....	88	POV32R.....	108	REC80B.....	90	SCI52.....	60	SMR90.....	61	TR5/43.....	75
PC480B.....	88	POV40B.....	108	REC80M.....	90	SCI78.....	60	SR11052.....	61	TR5/44.....	75
PC480BFF.....	88	POV40N.....	108	REC80S.....	90	SCI11078.....	61	SR11078.....	61	TR5/444.....	76
PC480FF.....	88	POV40R.....	108	REGAR200.....	93	SCME5/100.....	61	SR11090.....	61	TR5/54.....	75
PC480M.....	88	POV50B.....	108	REGAR300.....	93	SCME5/40.....	61	SR135110.....	61	TR6/4.....	75
PC480S.....	88	POV50N.....	108	REGAR400.....	93	SCME5/44.....	61	SR160110.....	61	TR6/55.....	75
PC480SFF.....	88	POV50R.....	108	REGPLUVH.....	93	SCME5/444.....	61	SR160135.....	61	TR63/32.....	75
PC4B.....	88	POV63B.....	108	REFFASTB.....	103	SCME5/50.....	61	SR200160.....	61	TR63/40.....	75
PC4S.....	88	POV63N.....	108	REFFASTP.....	103	SCME5/54.....	61	SR7852.....	61	TR63/50.....	75
PC50.....	88	POV63R.....	108	REFFIXB.....	103	SCME5/544.....	61	SR9052.....	61	TR75/40.....	75
PC50A.....	88	PRC2516.....	89	REFFIXP.....	103	SCP11011.....	63	SR9078.....	61	TR75/50.....	75
PC50S.....	88	PRC2533.....	89	RI40/32.....	76	SCS11011.....	61	SSB5/52.....	61	TR75/63.....	75
PC80.....	88	PREGAR30.....	93	RI43S.....	76	SCS11052.....	61	SSH10/40.....	81	TR80/32.....	75
PC80B.....	88	PRL2533.....	89	RI50/32.....	76	SCS11078.....	61	SSV10/40.....	81	TR80/40.....	75
PC80BFF.....	88	PRLC2533.....	89	RI50/40.....	76	SCS13511.....	61	STA110.....	61	TR80/50.....	75

Référence	Page	Référence	Page
TR80/63.....	75	TUHTAF50.....	17
TR80/75.....	75	TUHTAF63.....	17
TR90/40.....	75	TUHTAF75.....	17
TR90/50.....	75	TUHTAF90.....	17
TR90/80.....	75	TV100.....	74
TRE9340.....	76	TV110.....	74
TRE9344.....	76	TV125.....	74
TRE9350.....	76	TV140.....	74
TRI 5/100.....	66	TV160.....	74
TRI 5/40.....	66	TV200.....	74
TRI 5/44.....	66	TV250.....	74
TRI 5/444.....	66	TV63.....	74
TRI 5/50.....	66	TV75.....	74
TRI 5/54.....	66	TV80.....	74
TRI 5/544.....	66	TV90.....	74
TRO4/443.....	76	TV100.....	74
TRO4/54.....	76	TV110.....	74
TRO9344.....	76	TV125.....	74
TS1.....	69	U.....	
TS10.....	69	UL20.....	33
TS10FF.....	70	UL25.....	33
TS12.....	69	UL32.....	33
TS12FF.....	70	UL40.....	33
TS1FF.....	70	UL50.....	33
TS2.....	69	UL63.....	33
TS2FF.....	70	UNIBAGUE.....	80
TS3.....	69	UR16.....	33
TS32.....	69	UR20.....	33
TS32FF.....	70	UR25.....	33
TS3FF.....	70	UR32.....	33
TS4.....	69	UR40.....	33
TS4/5DI.....	71	UR50.....	33
TS40.....	69	UT20.....	33
TS40FF.....	70	UT25.....	33
TS434FF.....	73	UT32.....	33
TS4FF.....	70	UT40.....	33
TS4JD.....	70	V.....	
TS5.....	69	VBCB16.....	35
TS50.....	69	VBCB20.....	35
TS50FF.....	70	VBCB25.....	35
TS545FF.....	73	VBCB32.....	35
TS5FF.....	70	VBCB40.....	35
TS5DI.....	71	VBCB50.....	35
TS6.....	69	VBCB63.....	35
TS6FF.....	70	VBCBF110.....	35
TS7.....	69	VBCBF75.....	35
TS7FF.....	70	VBCBF90.....	35
TS8.....	69	VBCE20.....	35
TS80.....	69	VBCE25.....	35
TS80FF.....	70	VBCE32.....	35
TS8FF.....	70	VBCE40.....	35
TUBF110.....	38	VBCE50.....	35
TUBF160.....	38	VBCE63.....	35
TUBF20.....	38	VFCEP20.....	41
TUBF200.....	38	VFCEP25.....	41
TUBF25.....	38	VFCEP32.....	41
TUBF32.....	38	VFCEP40.....	41
TUBF40.....	38	VFCEP50.....	41
TUBF50.....	38	VFCEP63.....	41
TUBF63.....	38	VFFEP110.....	41
TUBF75.....	38	VFFEP75.....	41
TUBF90.....	38	VFFEP90.....	41
TUBGA110.....	44	VHCEP16.....	24
TUBGA16.....	44	VHCEP20.....	24
TUBGA20.....	44	VHCEP25.....	24
TUBGA25.....	44	VHCEP32.....	24
TUBGA32.....	44	VHCEP40.....	24
TUBGA40.....	44	VHCEP50.....	24
TUBGA50.....	44	VHCEP63.....	24
TUBGA63.....	44	VHFEF110.....	24
TUBGA75.....	44	VHFEF75.....	24
TUBGA90.....	44	VHFEF90.....	24
TUBHE110.....	54	VIECR24.....	106
TUBHE110LM.....	55	VIECR29.....	106
TUBHE125.....	54	VPB110.....	35
TUBHE160.....	54	VPB140.....	35
TUBHE200.....	54	VPB160.....	35
TUBHEL26.....	66	VPB200.....	35
TUBHT110.....	17	VPB75.....	35
TUBHT110LM.....	23	VPB90.....	35
TUBHT125.....	17	X.....	
TUBHT125LM.....	23	XPQ50A.....	89
TUBHT160.....	17	XRMP110.....	77
TUBHT160LM.....	23	XRMP32.....	77
TUBHT163.....	17	XRMP40.....	77
TUBHT203.....	17	XRMP4032.....	77
TUBHT253.....	17	XRMP50.....	77
TUBHT323.....	17	XRMP5040.....	77
TUBHT403.....	17		
TUBHT503.....	17		
TUBHT63.....	17		
TUBHT75.....	17		
TUBHT90.....	17		
TUBHT90LM.....	23		
TUHTAF110.....	17		
TUHTAF125.....	17		
TUHTAF16.....	17		
TUHTAF160.....	17		
TUHTAF20.....	17		
TUHTAF25.....	17		
TUHTAF32.....	17		
TUHTAF40.....	17		

Sauf convention contraire expresse et constatée par écrit, toutes les ventes sont censées être conclues aux clauses et conditions générales ci-après exprimées.

- 1 - Ventes :** Nos ventes sont faites aux conditions de tarifs en vigueur à la commande, sauf circonstances indépendantes de notre volonté et sauf livraisons échelonnées dans le temps, auxquels cas nos ventes sont faites aux conditions de tarifs en vigueur à la livraison.

Nos ventes ne sont définitivement valables qu'après l'envoi de nos accusés de réception de commande. Cette règle s'applique entre autres aux ventes négociées pour notre compte.

- 2 - Réserve de propriété :** Nous réservons la propriété de la chose livrée jusqu'à complet paiement de l'intégralité du prix et des accessoires.

L'acquéreur s'engage à maintenir les marchandises constamment identifiées, étant entendu qu'il est fait application de l'usage selon lequel les produits les plus anciennement livrés sont les premiers retirés de ses magasins, en sorte que les marchandises existantes sont censées être celles, à due concurrence, les plus récemment reçues de notre Société.

- 3 - Livraisons et garantie :** Les commandes étant exécutées à tour de rôle, les délais de mise à disposition ne peuvent être qu'indicatifs. Toutefois, l'acheteur pourra demander l'annulation de sa commande si la marchandise n'est pas livrée dans les 60 jours d'une mise en demeure restée sans effet, étant entendu que cette mise en demeure ne pourra être faite qu'après la date de livraison prévue à titre indicatif.

Lorsqu'une marchandise est prête en nos usines et que l'expédition est retardée pour une raison indépendante de notre volonté, le client est responsable des détériorations qu'elle peut subir.

Sont notamment considérés comme cas de force majeure nous déchargeant de tous dommages et intérêts et de toutes responsabilités, les grèves soit totales soit partielles, survenues chez nous ou chez nos fournisseurs, les accidents, incendies et généralement toute réduction forcée de notre production, manque de matériel, de transport, la guerre et les quarantaines.

Sous réserve des dispositions légales impératives concernant le vice caché lorsque l'acheteur est "non professionnel" la garantie de la Société est limitée au remplacement par simple échange de toute pièce reconnue défectueuse pour défaut de fabrication constaté contradictoirement.

Elle prend effet à partir de la livraison de la marchandise.

Tout usage de nos marchandises pour un but différent de celui pour lequel elles ont été fabriquées ou contraire à nos prescriptions de mise en œuvre, dégage entièrement notre responsabilité. Il en est de même en cas de modification des marchandises par des tiers ou en cas d'altération du fait des conditions déficientes de stockage, transport, manutention.

A l'exception de celle pouvant mettre en cause le transporteur, toute réclamation de quelque nature que ce soit ne sera admise si elle n'est faite dans la quinzaine à dater de la mise à disposition de la marchandise.

- 4 - Expéditions :** Les marchandises sont prises et agréées en nos usines sur wagon, sur péniche ou camion et voyagent aux risques et périls de l'acheteur, alors même que les prix en seraient établis franco.

Les compagnies de chemin de fer et entreprises de transport et de camionnage étant seules responsables des avaries, pertes, etc., en cours de route, il appartient aux destinataires de faire valoir leurs droits dans les conditions prévues aux articles 99 à 108 du code de commerce contre les compagnies de chemin de fer ou entreprises de transport, lesquelles ne peuvent invoquer l'insuffisance d'emballage qu'elles doivent vérifier au départ.

La livraison par route de la marchandise n'est assurée au domicile ou sur chantier que dans la mesure où ces lieux sont accessibles au véhicule utilisé (Art. 4 des CONDITIONS GÉNÉRALES D'APPLICATION DES TARIFS ROUTIERS DE MARCHANDISES). Dans le cas contraire, tous frais en résultant sont à la charge de l'acheteur.

- 5 - Paiement :** Nos factures sont payables à 30 jours fin de mois d'expédition. GIRPI n'accorde pas d'escompte en cas de paiement anticipé.

Le montant des factures est toujours exigible à HARFLEUR. Nous ne renonçons nullement à ce droit quand nous faisons traite sur l'acheteur. Nous avons seuls qualité pour toucher le montant des factures établies par nous mêmes.

En cas de changement de la capacité ou de la situation de l'acheteur, de non paiement à l'échéance, nous nous réservons la possibilité d'annuler les commandes en cours, même acceptées ou de demander des garanties ou le paiement comptant, et d'exiger le paiement immédiat de toutes les sommes dues, même non échues.

En outre, de convention expresse, le défaut de paiement à l'échéance, quel que soit le mode de règlement, entraîne, de bon droit et sans modalité, l'application d'une pénalité de retard égale au taux BCE + 10 points calculée au jour le jour. Le défaut d'acceptation d'un effet ou le non retour de l'effet envoyé à l'acceptation équivaut à un refus de paiement.

En complément de pénalités de retard et conformément à la loi du 22 mars 2012, une indemnité minimum de 40 € pour frais de recouvrement sera appliquée sans préjudice du droit à une indemnisation supplémentaire si notre préjudice s'avère plus élevé.

Toute note de crédit de quelque nature que ce soit, ne pourra faire l'objet d'un règlement de notre part qu'après parfait paiement par l'acheteur des sommes échues.

Tout retard de livraison ou toute réclamation, quelle qu'elle soit et à quelque moment qu'elle intervienne, ne peut avoir pour effet de modifier les modalités et délais de paiement.

- 6 - Tolérance :** Les fournitures sont faites avec les tolérances d'usage en qualité, dimensions, épaisseurs et poids.

- 7 - Divers :** Les acheteurs ne peuvent sans notre agrément, vendre nos produits, soit directement, soit indirectement, à d'autres fabricants de produits similaires, ou sous des noms autres que ceux de nos marques déposées.

- 8 - Contestation :** Toute contestation sera portée devant les Tribunaux du HAVRE que vendeurs et acheteurs reconnaissent être exclusivement compétents par dérogation à toute stipulation contraire, même en cas d'appel en garantie.

N.B. : Nous nous réservons la possibilité de modifier nos conditions.

Unless otherwise agreed expressly and in writing, all sales are subject to the terms and conditions hereinafter expressed.

- 1 - SALES:** Our sales are made as per the price list and conditions in force when ordered, except for circumstances beyond our control and spread out supplies, in which cases our sales are made as per the price list and conditions prevailing at the time of delivery.

Our sales become definitely valid after sending our acknowledgment of order. This rule applies, amongst others, to sales negotiated for us by a third party.

- 2 - RESERVATION OF TITLE:** We reserve ownership of the goods delivered until full payment of the full price and all other costs. The buyer undertakes to keep the goods constantly identified, and to adhere to the practice that the first products supplied are the first removed from his stores (FIFO), so that the goods available from his stores are expected to be those most recently received from us.

- 3 - SUPPLY AND GUARANTEE:** The orders are prepared by turns, therefore delivery lead times are estimates only. However, the buyer may request to cancel his order if the goods are not delivered within 60 days from a written notice staying without effect, knowing that such notice can not be made until after the estimated delivery date.

When goods are ready for shipment from our plant and if their shipment is delayed for any reason beyond our control, the customer is liable for damage they may suffer.

Are considered as force majeure relieving us of all damages and all liability, strikes either total or partial, occurring at our plant or at our suppliers, accidents, fires and more generally any forced reduction of our production, lack of material, lack of transportation, war and quarantines.

Subject to mandatory legal provisions concerning the latent defect when the buyer is a "non professional", our liability is limited to replacement by a simple exchange of any defective parts, for manufacturing defects found further to a contradictory examination.

It takes effect from delivery of the goods.

Any use of our goods for a different purpose than that for which they were manufactured or contrary to our requirements of implementation, relieves us entirely from our responsibility. The same will apply in case our goods are modified by third parties or in cases of deterioration further to deficient conditions of storage, transport, handling.

Apart from that could jeopardize the carrier, any claim of any nature whatsoever shall be admitted only if it is made within a fortnight from the date of reception of the goods.

- 4 - SHIPMENTS:** Goods are taken and approved by our factories car on a wagon, a barge or a truck, and travel at the risk of the buyer even when the sales price includes free delivery.

Carriage, railway and trucking transport companies are solely responsible for damage, loss, etc ... during transportation, it is for recipients to enforce their rights in accordance with Articles 99 to 108 of the Code Trade against railway companies or other transport companies, which may not invoke the lack of packaging, which they must check initially.

Delivery of goods by road can be ensured to the places of destination (warehouse, building site) only if these places are accessible to vehicles (Art.4 of the GENERAL CONDITIONS FOR APPLICATION OF ROAD FREIGHT TRANSPORTATION RATES). Otherwise, all expenses incurred shall be borne by the buyer.

- 5 - PAYMENT:** Our invoices are payable within 30 days from end of month of shipment. GIRPI shall not grant any discount in case of anticipated payment.

The settlement of bills always has to be made in Harfleur (Girpi's headquarters and registered office). We do not waive that right when we accept to make drafts on the buyer.

Only we are entitled to receive the settlement of the invoices issued by ourselves.

In case of a change in the capacity or the situation of the buyer, or of non payment at maturity, we reserve the right to cancel current orders, even if accepted, or require payment guarantees or cash payment, and to require immediate payment of all amounts owed even if not outstanding.

In addition, by express agreement, failure to pay at maturity, irrespective of the mode of settlement, shall result, by law and without any formal notice, the application of a late fee equal to the legal ECB rate + 10 points each day. Failure to accept a bill or failure to return a sent bill upon receipt, amounts to a denial of payment.

To complete the late fee, in accordance with the act dated 22nd March 2012, a minimum compensation lump sum of 40€ for payment recovery costs shall be applied. By applying this lump sum, we do not waive our legal rights to additional indemnities if the loss is found to be higher.

Any credit note of any nature whatsoever, can be held by ourselves until full payment of the amounts due by the buyer.

Any delay in delivery or any claim whatsoever, intervening at any time, cannot alter the terms and dates of payment.

- 6 - TOLERANCES:** The supplies are made with usual tolerances in quality, size, thickness and weight.

- 7 - MISCELLANEOUS:** Buyers cannot sell our products, either directly or indirectly, to other manufacturers of similar products or under names other than those in our trademarks without our prior consent.

- 8 - LAW AND JURISDICTION:** Any dispute will be brought before the courts of LE HAVRE, which sellers and buyers recognise to have exclusive jurisdiction, notwithstanding any contrary provision, even in the event of emergency proceedings.

NB: we reserve the right to change our conditions.

This document is a catalogue and cannot replace our technical documentation.

Pictures are not legally binding – E & O.E.

This English translation of our General Conditions of Sales has been made in good faith, but the original French version shall prevail under all circumstances.

