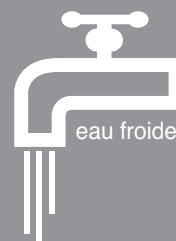
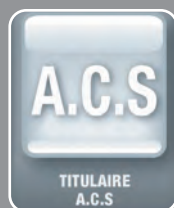


# GAMME PVC PRESSION POUR LES PROFESSIONNELS

Plus de 500 références de raccords PVC-U K62 du  $\varnothing$  12 au  $\varnothing$  225 disponibles pour répondre à toutes les configurations chantiers.

Raccords PN 16 du  $\varnothing$  25 au  $\varnothing$  225 / PN 25 du  $\varnothing$  12 au  $\varnothing$  20

Gamme conçue pour répondre aux plus hautes exigences des applications du bâtiment.



## APPLICATIONS :

- Eau froide sanitaire
- Piscine
- Arrosage
- Irrigation
- Industrie

**GIRPI**  
Rue Robert Ancel - CS 90133 - 76700 Harfleur  
Tél : 02 32 79 60 00 - Fax : 02 32 79 60 27 - [www.girpi.fr](http://www.girpi.fr)

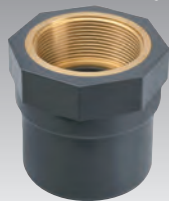
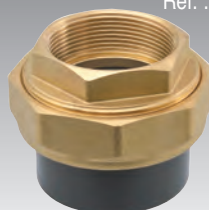
an **OAliaxis** company

P  
V  
C  
-  
U  
  
K  
6  
2

Rd. : PELPVCFR - RCS LE HAVRE B 719 803 249 - 09/14 - 500 ex

**GIRPI**

la sécurité de vos réseaux

Réf. : **BTGRL****TÉ À INSERT LAITON TARAUDÉ**  
du ø32 au ø63 : inserts du 1/2" au 3/4"Réf. : **BMML****MANCHON AVEC TARAUDAGE LAITON** - du ø16 au ø63 : inserts du 3/8" au 2"Réf. : **B3G/L****UNION 3 PIÈCES MIXTES**  
du ø20 au ø63 : inserts du 1/2" au 2"Réf. : **B4GL****COUDE TARAUDÉ 90°**  
du ø16 au ø25 : inserts du 1/2" au 3/4"Réf. : **BEAL****EMBOUT FILETAGE LAITON**  
du ø16 au ø63 : inserts du 3/8" au 2"Réf. : **B3F/L****UNION 3 PIÈCES MIXTES**  
du ø20 au ø63 : inserts du 1/2" au 2"

## RACCORDS PVC PRESSION

Pour tous les professionnels du bâtiment, GIRPI propose une large gamme de raccords PVC pression.

Celle-ci comprend une offre unique de raccords mécaniques pour couple de serrage important\* permettant de répondre en toute tranquillité à tous les cas de figures : réalisation de colonnes montantes, raccordement à la robinetterie, aux organes de sécurité ou de réglage... **Plus de 40 références à votre disposition** (tés, coudes et manchons taraudés, embouts filetés, unions 3 pièces...).

### LES GIRPI

- Large gamme de raccordements mécaniques PVC-U/LAITON du 3/8" au 2".
- Montage simplifié.
- Sécurité et fiabilité des assemblages par soudure chimique à froid.
- Pérennité des transitions PVC-U/laiton.

Une gamme reconnue par les professionnels :



\* Pour plus d'informations sur la mise en œuvre des raccords, se référer à la documentation technique PVC-U K62 disponible sur : [www.girpi.fr](http://www.girpi.fr)

P  
V  
C  
-  
U  
  
K  
6  
2

  
**GIRPI**

la sécurité de vos réseaux