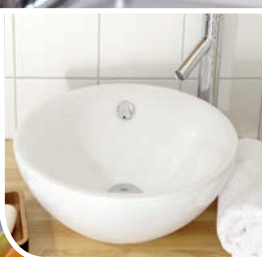


- **Evacuation des eaux usées et des eaux vannes**
- *Drainage of waste and soil waters*




EVACUATION DRAINAGE

Raccords PVC - PVC fittings



Le choix de la sécurité CERTIFICATIONS

LES RACCORDS EVACUATION GIRPI DE COLORIS GRIS SONT :

- admis à la marque **NF E** :
caractéristiques dimensionnelles et mécaniques (Δ),
Liste arrêtée à la date d'impression du tarif susceptible
d'évoluer. Nous contacter pour obtenir la liste actualisée.
 - agréées par le KOMO-KIWA .
- Nous contacter pour obtenir la liste des pièces concernées.



CHOOSE SAFETY INTERNATIONAL CERTIFICATIONS

GIRPI GREY DRAINAGE FITTINGS ARE:

- **NF -E** approved for dimensional and mechanical
characteristics (sign Δ),
The list of items with NF marks is subject to regular
updates. Please contact us to obtain an updated list.
- KOMO-KIWA approved
Please contact us, to receive the list of products concerned.

CONDITIONNEMENT DES RACCORDS EVACUATION :

Les raccords évacuation ø 32 au ø 50 sont tous emballés par 10 en sachet
plastique, même quand le conditionnement standard est en carton.

PACKING OF DRAINAGE FITTINGS:

Even when standard packaging is a cardboard box, all ø 32 to ø 50
fittings are packed by 10 in plastic bags.

RACCORDEMENT DES APPAREILS SANITAIRES :

Au-delà d'un angle de 15°, les points singuliers du parcours des canalisations ne doivent pas être constitués du tube en lui-même, mais de raccords moulés (DTU 60.33).

CONNECTION OF SANITARY APPLIANCES

Beyond 15° angles, bent sections of pipe may not be used. Moulded fittings must be used instead (DTU 60.33).

COUDES MALE-FEMELLE 22°30 M à coller - F à coller BENDS 22°30 Spig. x Soc.



Ø	Réf./Ref.	Cond./Pack
32	CZ32	S 10
40	CZ40	S 10
50	CZ50	S 10
63	CZ63	1
75	CZ75	1
80	CZ80	1
90	CZ90	1
100	CZ100	B 12
110	CZ110	1
125	CZ125	1

COUDES MALE-FEMELLE 45° M à coller - F à coller BENDS 45° Spig. x Soc.



Ø	Réf./Ref.	Cond./Pack
32	Δ C032	A 100
40	Δ C040	B 100
50	Δ C050	B 60
63	Δ C63	G 10
75	Δ C75	A 10
80	C480	B 25
90	Δ C90	B 15
100	Δ C100	C 25
110	Δ C110	C 20
125	Δ C125	1
140	Δ C140	1
160	Δ C160	1
200	C200	1
250	C250	1
315	C315	1

COUDES MALE-FEMELLE 67°30 M à coller - F à coller BENDS 67°30 Spig. x Soc.



Ø	Réf./Ref.	Cond./Pack
32	Δ C032/67	S 10
40	Δ C040/67	B 100
50	Δ C050/67	S 10
63	Δ C01	1
75	Δ C02	1
80	C080	B 20
100	Δ C04	C 20
125	Δ C06	1
140	Δ C07	1
160	Δ C08	1
200	C010	1

Δ Pièces  E

Δ:  E items

Les références en gras ex. **CZ32** sont disponibles avec un Gencod.

Consulter notre Tarif Pièces Etiquetées.

Articles in bold characters e.g. **CZ32** are also available with a barcode label.

COUDES MALE-FEMELLE 87°30 M à coller - F à coller BENDS 87°30 Spig. x Soc.



Ø	Réf./Ref.	Cond./Pack
32	Δ C32	A 100
40	Δ C40	B 100
50	Δ C50	B 60
63	Δ C1	B 30
75	Δ C2	B 16
80	C80	B 18
90	Δ C3	B 12
100	Δ C4	C 20
110	Δ C5	1
125	Δ C6	1
140	Δ C7	1
160	Δ C8	1
200	C10	1
250	C12	1
315	C15	1

COUDES FEMELLE-FEMELLE 22°30 F à coller - F à coller BENDS 22°30 Soc. x Soc.



Ø	Réf./Ref.	Cond./Pack
32	CZ32FF	S 10
40	CZ40FF	S 10
50	CZ50FF	S 10
63	CZ63FF	1
75	CZ75FF	1
80	CZ80FF	1
90	CZ90FF	1
100	CZ100FF	B 12
110	CZ110FF	1
125	CZ125FF	1

COUDES FEMELLE-FEMELLE 45° F à coller - F à coller BENDS 45° Soc. x Soc.



Ø	Réf./Ref.	Cond./Pack
32	Δ C032FF	A 100
40	Δ C040FF	B 100
50	Δ C050FF	B 60
63	Δ C63FF	G 10
75	Δ C75FF	A 10
80	C480FF	B 20
90	Δ C90FF	B 15
100	Δ C100FF	C 25
110	Δ C110FF	1
125	Δ C125FF	1
140	Δ C140FF	1
160	Δ C160FF	1
200	C200FF	1
250	C250FF	1
315	C315FF	1

COUDES 67°30 F à coller - F à coller
BENDS 67°30 Soc. x Soc.



Ø	Réf./Ref.	Cond./Pack
32	Δ C03267FF	S 10
40	Δ C04067FF	B 100
50	Δ C05067FF	S 10
63	Δ C01FF	1
80	C080FF	1
90	Δ C03FF	1
100	Δ C04FF	C 20
110	Δ C05FF	1
125	Δ C06FF	1
160	Δ C08FF	1

COUDES 87°30 F à coller - F à coller
BENDS 87°30 Soc. x Soc.



Ø	Réf./Ref.	Cond./Pack
32	Δ C32FF	B 100
40	Δ C40FF	B 100
50	Δ C50FF	B 60
63	Δ C1FF	B 30
75	Δ C2FF	B 16
80	C80FF	B 15
90	Δ C3FF	B 12
100	Δ C4FF	C 18
110	Δ C5FF	1
125	Δ C6FF	1
140	Δ C7FF	1
160	Δ C8FF	1
200	C10FF	1
250	C12FF	1
315	C15FF	1

COUDE DOUBLE D'EQUERRE 87°30 F à coller - F à coller
RIGHT ANGLE DOUBLE BENDS 87°30 Soc. x Soc.



Ø	Réf./Ref.	Cond./Pack
40	CE40FF	S 10

COUDES DOUBLES DANS LE PLAN 87°30 F à coller - F à coller
DOUBLE BENDS ANGLE 87°30 Soc. x Soc.



Ø	Réf./Ref.	Cond./Pack
32	CD32FF	S 10
40	CD40FF	S 10
50	CD50FF	S 10

CULOTTES 45° M à coller - F à coller
BRANCHES - TEES 45° Spig. x Soc.



Ø	Réf./Ref.	Cond./Pack
32	Δ T032	A 50
40	Δ T040	S 10
50	Δ T050	B 30
63	Δ CS63	1
75	Δ CS75	1
80	CS480	B 10
90	Δ CS90	C 15
100	Δ CS100	C 10
110	Δ CS110	1
125	Δ CS125	1
140	Δ CS140	1
160	Δ CS160	1
200	CS200	1
250	CS250	1

CULOTTES 67°30 M à coller - F à coller
BRANCHES - TEES 67°30 Spig. x Soc.



Ø	Réf./Ref.	Cond./Pack
40	Δ CS40	S 10
50	Δ CS50	S 10
63	Δ CS1	1
80	CS80	1
100	Δ CS4	C 12
125	Δ CS6	1

TES 87°30 M à coller - F à coller
TEES 87°30 Spig. x Soc.



Ø	Réf./Ref.	Cond./Pack
32	Δ TS32	A 50
40	Δ TS40	B 60
50	Δ TS50	B 30
63	Δ TS1	B 15
75	Δ TS2	B 12
80	TS80	B 20
90	Δ TS3	C 15
100	Δ TS4	C 12
110	Δ TS5	1
125	Δ TS6	1
140	Δ TS7	1
160	Δ TS8	1
200	TS10	1
250	TS12	1

Δ Pièces  E

Δ:  E items

Les références en gras ex. **C03267FF** sont disponibles avec un Gencod. Consulter notre Tarif Pièces Etiquetées.
Articles in bold characters e.g. **C03267FF** are also available with a barcode label.

CULOTTES 45° F à coller - F à coller
BRANCHES - TEES 45° Soc. x Soc.

Ø	Réf./Ref.	Cond./Pack
32	Δ TO32FF	B 60
40	Δ TO40FF	B 60
50	Δ TO50FF	B 30
63	Δ CS63FF	1
75	Δ CS75FF	1
80	CS480FF	B 12
90	Δ CS90FF	1
100	Δ CS100FF	C 10
110	Δ CS110FF	1
125	Δ CS125FF	1
140	Δ CS140FF	1
160	Δ CS160FF	1
200	CS200FF	1
250	CS250FF	1

CULOTTES 67°30 F à coller - F à coller
BRANCHES - TEES 67°30 Soc. x Soc.

Ø	Réf./Ref.	Cond./Pack
32	Δ CS32FF	1
40	Δ CS40FF	S 10
50	Δ CS50FF	1
63	Δ CS1FF	1
80	CS80FF	1
100	Δ CS4FF	1
125	CS6FF	1
160	CS8FF	1

TES 87°30 F à coller - F à coller
TEES 87°30 Soc. x Soc.

Ø	Réf./Ref.	Cond./Pack
32	Δ TS32FF	B 60
40	Δ TS40FF	B 60
50	Δ TS50FF	B 30
63	Δ TS1FF	1
75	Δ TS2FF	1
80	TS80FF	B 10
90	Δ TS3FF	1
100	Δ TS4FF	C 10
110	Δ TS5FF	1
125	Δ TS6FF	1
140	Δ TS7FF	1
160	Δ TS8FF	1
200	TS10FF	1
250	TS12FF	1

CULOTTE 45° avec joint de dilatation incorporé
M à coller - F à coller
BRANCHES 45° with expansion joint Spig. x Soc.

Ø	Réf./Ref.	Cond./Pack
100	CS100JD	1

CULOTTE 67°30 avec joint de dilatation incorporé
M à coller - F à coller
BRANCHES 67°30 with expansion joint Spig. x Soc.

Ø	Réf./Ref.	Cond./Pack
100	CS4JD	1

CULOTTE 87°30 avec joint de dilatation incorporé
M à coller - F à coller
BRANCHES 87°30 with expansion joint Spig. x Soc.

Ø	Réf./Ref.	Cond./Pack
100	TS4JD	1

CULOTTE 45° avec joint de dilatation incorporé
M à coller - F à coller
BRANCHES 45° with expansion joint Spig. x Soc.

Ø	Réf./Ref.	Cond./Pack
100	CS10/11J	1

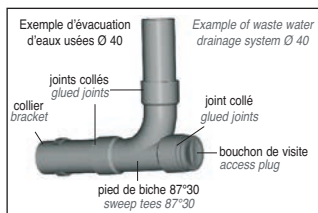
CULOTTES 67°30 avec joint de dilatation incorporé
M à coller - F à coller
BRANCHES 67°30 with expansion joint Spig. x Soc.

Ø	Réf./Ref.	Cond./Pack
100/110	CS4/5JDI	1
110	CS5JDI	1

Δ Pièces **NF** E

Δ : **NF** E items

Les références en gras ex. **TO32FF** sont disponibles avec un Gencod. Consulter notre Tarif Pièces Etiquetées.
Articles in bold characters e.g. **TO32FF** are also available with a barcode label.



IMPORTANT :

Pour éviter toute erreur de livraison, il est conseillé de bien préciser lors de la rédaction de la commande :

- le type d'embranchement
- le diamètre
- l'angle désiré.

IMPORTANT NOTE:

To prevent any error in delivery, it is advisable when drafting orders, to specify clearly:

- the diameters
- angles
- the type of branches required.

CULOTTES 87°30 avec joint de dilatation incorporé

M à coller - F à coller

BRANCHES 87°30 with expansion joint
Spig. x Soc.

Ø	Réf./Ref.	Cond./Pack
100/110	TS4/5JDI	1
110	TS5JDI	1



TES PIED DE BICHE 87°30 M à coller - F à coller

SWEEP TEES 87°30 Spig. x Soc.

Ø	Réf./Ref.	Cond./Pack
32	PB32	S 10
40	PB40	B 50
40/32	PB434	S 10
50	PB50	S 10
50/40	PB545	S 10



TES PIED DE BICHE 87°30 F à coller - F à coller

SWEEP TEES 87°30 Soc. x Soc.

Ø	Réf./Ref.	Cond./Pack
32	PB32FF	S 10
40	PB40FF	B 50
40/32	PB434FF	A 30
50	PB50FF	S 10
50/32	PB535FF	S 10
50/40	PB545FF	S 10



TES PIED DE BICHE AVEC BOUCHON 87°30

F à coller - F à coller

SWEEP TEES 87°30 WITH PLUG Soc. x Soc.

Ø	Réf./Ref.	Cond./Pack
40	PB40BFF	S 5



Le piquage en ø 110 permet l'adaptation des tampons de réduction TR ou TRI (multidiamètres).

ø 110 branches are compatible with TR or TRI multiple reducers

Δ Pièces E

Δ: E items

CROIX PIED DE BICHE DOUBLES DANS LE PLAN 87°30

M à coller - F à coller

DOUBLE SWEEP BENDS PARALLEL 87°30
Spig. x Soc.

Ø	Réf./Ref.	Cond./Pack
40	PBD40	1



EQUERRE PIED DE BICHE 87°30 M à coller - F à coller

DOUBLE SWEEP BENDS RIGHT ANGLE 87°30 Spig. x Soc.

Ø	Réf./Ref.	Cond./Pack
40	PBE40	1



SECTEURS DE COUDE 15° et 30° M à coller - F à coller

STREET ELBOWS 15° and 30° Spig. x Soc.

Ø (angle)	Réf./Ref.	Cond./Pack
100 (15°)	SDC15	S 10
100 (30°)	SDC30	S 10



COULISSES DE REPARATION F à coller - F à joint

SLIP COUPLINGS spigot for welding - socket with seal
Spig. x Soc.

Ø	Réf./Ref.	Cond./Pack
75	CIS75	1
100	CIS100	1
110	CIS110	1
125	CIS125	1



SELLES DE BRANCHEMENT piquage à 90° - F à coller

BRANCH SADDLES 90° Soc.

Ø	Réf./Ref.	Cond./Pack
125/110/100/32	SB5/4/32	S 5
125/110/100/40	SB5/4/40	S 5
125/110/100/50	SB5/4/50	S 5



UTILISATION DES SELLES DE BRANCHEMENT : Elles permettent de se raccorder directement sur une chute verticale de Ø 100, 110 ou 125 mm sans avoir à la couper. Pour cela, positionner la selle et repérer le trou. Découper le trou et procéder au collage de la selle en respectant les conseils de pose et en maintenant la selle sur le tube au moyen d'un élastique.

MONTAGE DES PIÈCES À JOINT : Pour la mise en œuvre des pièces à joint, utiliser le lubrifiant **GIRLUB** (voir p. 102).

USE OF BRANCH SADDLES: they provide for direct connection on a vertical 100 or 110 mm dia. down-pipe without having to cut it. For this purpose position the saddle and mark the hole. Cut out the hole and weld the saddle.

RUBBER SEAL SOCKET JOINTING: use **GIRLUB** lubricant (see p. 102).

Les références en gras ex. **PB32** sont disponibles avec un Gencod. Consulter notre Tarif Pièces Etiquetées.

Articles in bold characters e.g. **PB32** are also available with a barcode label.

CULOTTES DOUBLE DANS LE PLAN 45°

M à coller - F à coller

PARALLEL DOUBLE BRANCHES 45°

Spig. x Soc.



Ø	Réf./Ref.	Cond./Pack
63	CD63	1
80	CD480	1
100	CD100	1
110	CD110	1
125	CD125	1

CULOTTES DOUBLES DANS LE PLAN 67°30

M à coller - F à coller

PARALLEL DOUBLE BRANCHES 67°30

Spig. x Soc.



Ø	Réf./Ref.	Cond./Pack
100	CD4	1
110	CD5	1

CULOTTE DOUBLE DANS LE PLAN 45°

avec joint de dilatation incorporé M à coller - F à coller

PARALLEL DOUBLE BRANCHES 45°

with expansion joint Spig. x Soc.



Ø	Réf./Ref.	Cond./Pack
100	CD100JD	1

CULOTTES DOUBLES DANS LE PLAN 67°30

avec joint de dilatation incorporé M à coller - F à coller

PARALLEL DOUBLE BRANCHES 67°30

with expansion joint Spig. x Soc.



Ø	Réf./Ref.	Cond./Pack
100	CD4JD	1
100	CD5JD	1

CULOTTE DOUBLE D'EQUERRE 45°

M à coller - F à coller

RIGHT ANGLE DOUBLE BRANCHES 45°

Spig. x Soc.



Ø	Réf./Ref.	Cond./Pack
100	CDE100	1

CULOTTES DOUBLES D'EQUERRE 67°30

M à coller - F à coller

RIGHT ANGLE DOUBLE BRANCHES 67°30

Spig. x Soc.



Ø	Réf./Ref.	Cond./Pack
100	CDE4	1
110	CDE5	1

TE DOUBLE DANS LE PLAN 87°30

M à coller - F à coller

PARALLEL DOUBLE BRANCHES 87°30

Spig. x Soc.



Ø	Réf./Ref.	Cond./Pack
100	TD4	1

TE DOUBLE DANS LE PLAN 87°30

avec joint de dilatation incorporé M à coller - F à coller

PARALLEL DOUBLE BRANCHES 87°30

with expansion joint Spig. x Soc.



Ø	Réf./Ref.	Cond./Pack
100	TD4JD	1

TE DOUBLE D'EQUERRE 87°30

M à coller - F à coller

RIGHT ANGLE DOUBLE BRANCHES 87°30

Spig. x Soc.



Ø	Réf./Ref.	Cond./Pack
100	TDE4	1

Δ Pièces  E

Δ :  E items

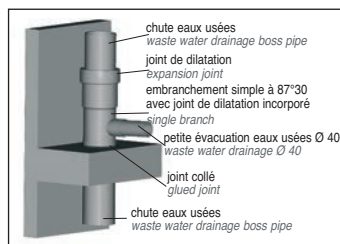
Les références en gras ex. **CD480** sont disponibles avec un Gencod. Consulter notre Tarif Pièces Etiquetées.
Articles in bold characters e.g. **CD480** are also available with a barcode label.

DILATATION EXPANSION

Les tubes PVC ont un coefficient de dilatation (0,7 mm/m/10°C). Il faut tenir compte de ce phénomène dans les installations d'évacuation d'eaux usées et de descentes d'eaux pluviales. C'est pourquoi GIRPI propose un certain nombre de culottes et embranchements à joint de dilatation.

EXPANSION

PVC pipes have an expansion coefficient of 0,7 mm/meter/10°C. This fact must therefore be taken into account in wastewater drainage installations and rainwater downpipes. For this reason, GIRPI offers a selection of branches with expansion joints.



EMBRANCHEMENTS SIMPLES MALE-FEMELLE 45°

M à coller - F à coller

REDUCED SINGLE BRANCHES 45°

Spig. x Soc.



Ø	Réf./Ref.	Cond./Pack
75/40	ES2/4045	1
75/50	Δ ES2/5045	1
80/50	ES805045	1
90/50	Δ ES3/5045	1
100/40	ES4/4045	1
100/50	Δ ES4/5045	1
100/75	ES4/245	1
110/40	ES5/4045	1
110/50	ES5/5045	1
110/75	Δ ES5/245	1
110/100	ES5/445	1
125/50	ES6/5045	1
125/100	ES6/445	1
125/110	Δ ES6/545	1
160/100	ES8/445	1
160/110	Δ ES8/545	1

EMBRANCHEMENTS SIMPLES MALE-FEMELLE 67°30

M à coller - F à coller

REDUCED SINGLE BRANCHES 87°30

Spig. x Soc.



Ø	Réf./Ref.	Cond./Pack
80/50	ES805067	1
100/40	ES4/4067	1
100/50	Δ ES4/5067	1

EMBRANCHEMENTS SIMPLES MALE-FEMELLE 87°30

M à coller - F à coller

REDUCED SINGLE BRANCHES 87°30 Spig. x Soc.



Ø	Réf./Ref.	Cond./Pack
75/40	ES2/4087	1
75/50	Δ ES2/5087	1
90/50	Δ ES3/5087	1
100/40	ES4/4087	1
100/50	Δ ES4/5087	1
110/40	ES5/4087	1
110/50	ES5/5087	1
110/75	Δ ES5/287	1
125/50	ES6/5087	1
125/100	ES6/487	1

Δ Pièces E

Δ : E items

Les références en gras ex. **ES805045** sont disponibles avec un Gencod. Consulter notre Tarif Pièces Etiquetées.
Articles in bold characters e.g. **ES805045** are also available with a barcode label.

EMBRANCHEMENT SIMPLE MALE-FEMELLE 45°

avec joint de dilatation incorporé M à coller - F à coller

REDUCED SINGLE BRANCHES 45° with expansion joint

Spig. x Soc.



Ø	Réf./Ref.	Cond./Pack
100/50	ES4/50J4	1

EMBRANCHEMENT SIMPLE MALE-FEMELLE 67°30

avec joint de dilatation incorporé M à coller - F à coller

REDUCED SINGLE BRANCHES 67°30

with expansion joint Spig. x Soc.



Ø	Réf./Ref.	Cond./Pack
110/50	ES5/50J6	1

EMBRANCHEMENT SIMPLE MALE-FEMELLE 87°30

avec joint de dilatation incorporé M à coller - F à coller

REDUCED SINGLE BRANCHES 87°30

with expansion joint Spig. x Soc.



Ø	Réf./Ref.	Cond./Pack
100/50	ES4/50J8	1

EMBRANCHEMENTS SIMPLES FEMELLE-FEMELLE 45°

F à coller - F à coller

REDUCED SINGLE BRANCHES 45°

Soc. x Soc.



Ø	Réf./Ref.	Cond./Pack
40/32	Δ T0434FF	S 10
50/40	Δ T0545FF	S 10

EMBRANCHEMENTS SIMPLES FEMELLE-FEMELLE 87°30

F à coller - F à coller

REDUCED SINGLE BRANCHES 87°30

Soc. x Soc.



Ø	Réf./Ref.	Cond./Pack
40/32	Δ T0434FF	S 10
50/32	TS535FF	S 10
50/40	Δ T0545FF	S 10

EMBRANCHEMENT DOUBLE DANS LE PLAN 45°

M à coller - F à coller

PARALLEL DOUBLE REDUCED BRANCHES 45°
Spig. x Soc.

Ø	Réf./Ref.	Cond./Pack
100/50	ED4/5045	1



EMBRANCHEMENT DOUBLE DANS LE PLAN 67°30

M à coller - F à coller

PARALLEL DOUBLE REDUCED BRANCHES 67°30
Spig. x Soc.

Ø	Réf./Ref.	Cond./Pack
100/50	ED4/5067	1



EMBRANCHEMENT DOUBLE DANS LE PLAN 87°30

M à coller - F à coller

PARALLEL DOUBLE REDUCED BRANCHES 87°30
Spig. x Soc.

Ø	Réf./Ref.	Cond./Pack
100/50	ED4/5087	1



EMBRANCHEMENT DOUBLE D'EQUERRE 45°

M à coller - F à coller

RIGHT ANGLE DOUBLE REDUCED BRANCHES 45°
Spig. x Soc.

Ø	Réf./Ref.	Cond./Pack
100/50	EDE4/504	1



EMBRANCHEMENT DOUBLE D'EQUERRE 87°30

M à coller - F à coller

RIGHT ANGLE DOUBLE REDUCED BRANCHES 87°30
Spig. x Soc.

Ø	Réf./Ref.	Cond./Pack
100/50	EDE4/508	1



AUGMENTATION F à coller - F à coller

ADAPTOR SOCKET *Soc. x Soc.*

Ø	Réf./Ref.	Cond./Pack
40/32	AC40/32	S 10



BOUCHONS DE VISITE M à coller

ACCESS PLUG *Spig.*

Ø	Réf./Ref.	Cond./Pack
32	B32M	S 10
40	B40M	S 25
50	B50M	S 10



MANCHONS AVEC BUTEE INTERIEURE

F à coller - F à coller

COUPLINGS WITH INNER STOP *Soc. x Soc.*

Ø	Réf./Ref.	Cond./Pack
32	Δ MG32	A 100
40	Δ MG40	B 100
50	Δ MG50	A 50
63	Δ MG63	S 10
75	Δ MG75	S 10
80	MG80	B 30
90	Δ MG90	B 20
100	Δ MG100	C 40
110	Δ MG110	B 12
125	Δ MG125	B 10
140	Δ MG140	1
160	Δ MG160	1
200	MG200	1
250	MG250	1
315	MG315	1



MANCHONS SANS BUTEE F à coller - F à coller

SLIP COUPLINGS *Soc. x Soc.*

Ø	Réf./Ref.	Cond./Pack
40	MCOU40	S 10
100	MCOU100	B 18



TES DE VISITE M à coller - F à coller

ACCESS BRANCH *Spig. x Soc.*

Ø	Réf./Ref.	Cond./Pack
75	TVI75	1
100	TVI100	1
110	TVI110	1
125	TVI125	1



TAMPONS DE VISITE M à coller

ACCESS PLUG *Spig.*

Ø	Réf./Ref.	Cond./Pack
63	TV63	S 5
75	TV75	S 5
80	TV80	S 5
90	TV90	A 25
100	TV100	A 18
110	TV110	S 5
125	TV125	S 5
140	TV140	1
160	TV160	1
200	TV200	1
250	TV250	1


Δ Pièces **NF** E

Δ : **NF** E items

Les références en gras ex. **MG32** sont disponibles avec un Gencod.

Consulter notre Tarif Pièces Etiquetées.

Articles in bold characters e.g. **MG32** are also available with a barcode label.

REDUCTIONS :

Les réductions excentrées ou incorporées et les tampons de réduction sont toujours M à coller sur le Ø principal et F à coller ou à joint sur le (ou les) Ø réduit(s).

REDUCERS:

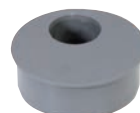
SPIG./SOC. reducers or reducing bushes and plugs are always cemented SPIG. For the main diameter, and cemented SOC. for the reduced diameter.

REDUCTIONS EXCENTREES M à coller - F à coller REDUCERS Spig. x Soc.



Ø	Réf./Ref.	Cond./Pack
40/32	Δ R40/32	S 10
50/32	Δ R50/32	S 10
50/40	Δ R50/40	S 10
63/40	R63/40	S 10
63/50	Δ R63/50	S 10
75/40	Δ R75/40	S 10
75/50	Δ R75/50	S 10
80/40	R80/40	S 10
80/50	R80/50	S 10
80/63	R80/63	S 10
80/75	R80/75	S 10
90/40	R90/40	S 10
90/50	R90/50	S 10
90/63	R90/63	S 10
90/75	R90/75	S 10
90/80	R90/80	S 10
100/40	R100/40	S 10
100/50	R100/50	S 10
100/63	R100/63	S 10
100/75	Δ R100/75	S 10
100/80	R100/80	A 10
100/90	R100/90	S 10
110/40	R110/40	S 10
110/50	R110/50	S 10
110/75	Δ R110/75	S 10
110/80	R110/80	S 10
110/90	R110/90	S 10
110/100	R110/100	B 10
125/40	R125/40	1
125/50	R125/50	1
125/75	R125/75	1
125/80	R125/80	1
125/90	R125/90	1
125/100	R125/100	B 10
125/110	R125/110	1
140/100	R140/100	1
140/110	R140/110	1
140/125	R140/125	1
160/100	R160/100	1
160/110	R160/110	1
160/125	R160/125	1
160/140	R160/140	1
200/110	R200/110	1
200/125	R200/125	1
200/140	R200/140	1
200/160	R200/160	1
250/200	R250/200	1

TAMPONS DE REDUCTION M à coller - F à coller REDUCING PLUGS Spig. x Soc.



Ø	Réf./Ref.	Cond./Pack
63/32	TR63/32	S 10
63/40	TR63/40	S 10
63/50	TR63/50	S 10
75/40	TR75/40	S 10
75/50	TR75/50	S 10
75/63	TR75/63	S 10
80/32	TR80/32	S 10
80/40	TR80/40	S 10
80/50	TR80/50	S 10
80/63	TR80/63	S 10
80/75	TR80/75	S 10
90/40	TR90/40	S 10
90/50	TR90/50	S 10
90/80	TR90/80	S 10
100/32	TR100/32	S 10
100/40	TR100/40	S 10
100/50	TR100/50	S 10
100/63	TR100/63	S 10
100/75	TR100/75	S 10
100/80	TR100/80	S 10
100/90	TR100/90	1
110/32	TR110/32	1
110/40	TR110/40	S 10
110/50	TR110/50	1
110/63	TR110/63	1
110/75	TR110/75	1
110/100	TR5/4	1
125/100	TR6/4	S 10

TAMPONS DE REDUCTION M à coller - F à coller REDUCING PLUGS Spig. x Soc.



Ø	Réf./Ref.	Cond./Pack
90/40/40	TR3/44	1
100/32/32	TR4/33	S 10
100/40/32	TR4/43	S 10
100/40/40	TR4/44	S 10
100/50/32	TR4/53	1
100/50/40	TR4/54	S 10
110/40/32	TR5/43	1
110/40/40	TR5/44	1
110/50/40	TR5/54	1
125/50/50	TR6/55	1

Δ Pièces  E

Δ :  E items

Les références en gras ex. **R40/32** sont disponibles avec un Gencod. Consulter notre Tarif Pièces Etiquetées.
Articles in bold characters e.g. **R40/32** are also available with a barcode label.

LOT ROMPU = VOIR PAGE 7 - PORT FRANCO A PARTIR DE 600 €. / SEE P. 7 FOR ORDERING DETAILS

TAMPONS DE REDUCTION *M à coller - F à coller*
REDUCING PLUGS *Spig. x Soc.*

Ø	Réf./Ref.	Cond./Pack
100/40/32/32	TR4/433	1
100/40/40/32	TR4/443	1
110/40/40/40	TR5/444	1



TAMPONS DE REDUCTION *M à coller - F à coller*
SPECIAL REDUCING PLUG *Spig. x Soc.*

Ø	Réf./Ref.	Cond./Pack
93/40	TRE9340	1
93/50	TRE9350	1



TAMPON DE REDUCTION *M à coller - F à coller*
SPECIAL REDUCING PLUG *Spig. x Soc.*

Ø	Réf./Ref.	Cond./Pack
93/40/40	TRE9344	1



TAMPON DE REDUCTION OPERCULE

M à coller - F à coller
SEALED REDUCING PLUGS *Spig. x Soc.*

Ø	Réf./Ref.	Cond./Pack
93/40/40	TRO9344	S 10



TAMPONS DE REDUCTION OPERCULES

M à coller - F à coller
SEALED REDUCING PLUGS *Spig. x Soc.*

Ø	Réf./Ref.	Cond./Pack
100/40/40/32	TRO4/443	S 10
100/50/40	TRO4/54	S 10



REDUCTIONS INCORPOREES *M à coller - F à coller*
REDUCING BUSHES *Spig. x Soc.*

Ø	Réf./Ref.	Cond./Pack
40/32	RI40/32	S 10
50/32	RI50/32	S 10
50/40	RI50/40	S 10



Δ Pièces  E

Δ :  E items

Les références en gras ex. **RI40/32** sont disponibles avec un Gencod. Consulter notre Tarif Pièces Etiquetées.
Articles in bold characters e.g. **RI40/32** are also available with a barcode label.

REDUCTIONS INCORPOREES A JOINT ELASTOMERE
M à coller - F à joint

REDUCING EXPANSION JOINTS
Spig. x Soc.

Ø	Réf./Ref.	Cond./Pack
40/32	RI43SI	S 10
50/40	RI54SI	S 10



MANCHONS DE DILATATION *M à coller - F à joint*
EXPANSION COUPLINGS
Spig. x Soc. with seal

Ø	Réf./Ref.	Cond./Pack
32	Δ JD32	S 10
40	Δ JD40	S 10
50	Δ JD50	S 10
63	Δ JD63	1
75	Δ JD75	1
80	JD80	1
90	Δ JD90	1
100	Δ JD100	B 15
110	Δ JD110	B 12
125	Δ JD125	1
140	Δ JD140	1
160	Δ JD160	1
200	JD200	1



MANCHONS pour sortie d'appareils sanitaires
F à coller - F à joint

STRAIGHT ADAPTORS for sanitary appliance outlets
Soc. x Soc. with seal

Ø	Réf./Ref.	Cond./Pack
32	MAI32FF	S 5
40	MAI40FF	S 5



MANCHON DE DILATATION :

La pièce de dilatation, utilisable indifféremment en position verticale ou horizontale, doit obligatoirement être fixe.

Les autres fixations doivent permettre le libre mouvement du tube.

Il est recommandé de poser un manchon de dilatation à chaque niveau pour les canalisations d'allure verticale.

Pour plus de précisions se reporter aux DTU n° 60-32, 60-33 ou au Guide Syndical de Pose.

EXPANSION JOINTS SPIG./SOC.:

(for vertical and horizontal pipe sections)

The expansion part must be fixed. The other fastenings should provide for free movement of the pipes. It is advisable to fit an expansion joint at each floor for vertical pipes. For further details refer to DTU n° 63-32, 60-33 or to the profession's installation guides.

COUDES A JOINT ET A COLLER 87°30

pour sortie d'appareils sanitaires *F à coller - F à joint*
ADAPTOR BENDS 87°30 *Soc. x Soc. with seal*
for sanitary appliance outlets

Ø	Réf./Ref.	Cond./Pack
32	CAI32FF	S 5
40	CAI40FF	S 5



MANCHETTES DE REPARATION

pour extrémité de tube cassé *F à coller - M à coller*
REPAIR COUPLINGS
for pipes with damaged ends *Spig. x Soc.*

Ø	Réf./Ref.	Cond./Pack
40/33	MR40	S 10
100/93	MR193	S 5
110/103	MR110103	1
125/118	MR125118	1



COLLIERS INSTANTANES avec insert taraudé 7 x 150

QUICKFIX PIPE CLIPS *Cl. with threaded insert 7 x 150*

Ø	Réf./Ref.	Cond./Pack
32	CI32	S 50
40	CI40	S 50
50	CI50	S 50



COLLIERS A CHARNIERE avec insert 7 x 150

PIPE CLAMPS
CAB / CAC clamp with threaded insert 7 x 150

Ø	Réf./Ref.	Cond./Pack
63	CAB63	S 25
75	CAB75	S 25
80	CAC80	S 25
90	CAB90	S 25
100	CAC100	B 100
110	CAB110	S 25
125	CAB125	S 25
140	CAB140	A 25
160	CAB160	A 25
200	CAB200	B 25



Modèle Ø 80 et Ø 100
Model for Ø 80 and Ø 100

FIXATION DES CANALISATIONS

Écart entre appuis (extrait du Guide Syndical de Pose)

CHUTES ET EVACUATIONS D'EAUX USEES

Ø extérieur (en mm)	32 à 63	75 à 125	140	160 à 400
	Espacement des colliers (en m)			
Allure horizontale	0,50	0,80	0,90	1
Allure verticale	≤ 2,70	≤ 2,70	≤ 2,70	≤ 2,70

PIPE FASTENING

Spacing between brackets (as per French rules)

WASTE WATER DOWNPIPES AND DRAINS

Outside dia (mm)	32 to 63	75 to 125	140	160 to 400
	Spacing of brackets (in m)			
Horizontal	0,50	0,80	0,90	1
Vertical	≤ 2,70	≤ 2,70	≤ 2,70	≤ 2,70

RACCORDS SOUPLES POUR LIAISON

MULTI-MATERIAUX en PVC

MANCHONS DROITS

FLEXIBLE FITTINGS FOR CONNECTING VARIOUS MATERIALS (in flexible PVC)
STRAIGHT COUPLINGS

Ø	Réf./Ref.	Cond./Pack
32*	XRMP32	S 5
40	XRMP40	S 5
50	XRMP50	1
100	XRMP110	1



*produit couleur grise
*grey colour

REDUCTIONS

REDUCERS

Ø	Réf./Ref.	Cond./Pack
40/32	XRMP4032	S 5
50/40	XRMP5040	1



DOUILLES POUR ECROU LAITON M à coller

ADAPTORS *Spig. connector for loose nut*

Ø	Réf./Ref.	Cond./Pack
33 x 42/32	D32	S 10
40 x 49/40	D40	S 10



DOUILLES AVEC ECROU avec joint EPDM M à coller

ADAPTORS *Spig. connector with loose nut casing with nut + EPDM gasket*

Ø	Réf./Ref.	Cond./Pack
33 x 42/32	DM32	S 5
40 x 49/40	DM40	S 5



DOUILLES ECROU PRISONNIER

avec joint EPDM *F à coller*

ADAPTORS *Soc. connector with blocked nut casing with nut + EPDM gasket*

Ø	Réf./Ref.	Cond./Pack
33 x 42/32	DE32	S 10
33 x 42/40	DE34	S 10
40 x 49/40	DE40	S 10



Les références en gras ex. **CAI32FF** sont disponibles avec un Gencod.
Consulter notre Tarif Pièces Etiquetées.
Articles in bold characters e.g. **CAI32FF** are also available with a barcode label.

ASSAINISSEMENT SIPHONS DISCONNECTEURS 87°30

en PVC Femelle - Femelle

SEWERAGE FITTINGS PVC DISCONNECTING

TRAPS 87°30 PVC Soc. x Soc.

Ø	Réf./Ref.	Cond./Pack
100	SD10087	1
125	SD12587	1
160	SD16087	1



AERATEURS : ANTI-BRUIT et ODEUR

AIR ADMITTANCE VALVES

Ø	Réf./Ref.	Cond./Pack
32	AERA32	S 1
40	AERA40	S 1
50	AERA50	S 1
100/110	AERA100	S 1



Les aérateurs en Ø 32, 40 et 50 sont livrés avec un manchon FF.
Les aérateurs en Ø 100/110 sont livrés avec un tampon de réduction MF 110/100.

Aera 100 is delivered with a reducing plug 110/100 SPIG./SOC.
Other sizes are delivered with a socket straight coupling.

MANCHETTES FLEXIBLES UNIVERSELLES A COLLER

Femelle-Femelle, Mâle-Femelle, Mâle-Mâle

UNIVERSAL FLEXIBLE CONNECTOR FOR CEMENTING

Socket-Spigot, Spigot-Spigot, Socket-Socket

Ø	Réf./Ref.	Cond./Pack
32	COUDIX32	S 10
40	COUDIX40	S 10
50	COUDIX50	S 5



CLAPETS ANTI-RETOUR FF

NON RETURN VALVE Soc.

Ø	Réf./Ref.	Cond./Pack
32	CLAP32	1
40	CLAP40	1



ANTI-BRUIT et ODEUR EN TE F à coller

AIR ADMITTANCE TEES Soc.

Ø	Réf./Ref.	Cond./Pack
32	AVT32	1
40	AVT40	1



MANCHETTES FLEXIBLES UNIVERSELLES A JOINT

ou A COLLER Femelle-Femelle, Mâle-Femelle, Mâle-Mâle

UNIVERSAL FLEXIBLE CONNECTOR WITH O-RING

OR FOR CEMENTING

Socket-Socket, Spigot-Socket, Spigot-Spigot

Ø	Réf./Ref.	Cond./Pack
32	COUDIXJ32	S 10
40	COUDIXJ40	S 10
50	COUDIXJ50	S 5



Les références en gras ex. **SD10087** sont aussi disponibles avec un Gencod. Consulter notre Tarif Pièces Etiquetées.

Articles in bold characters e.g. **SD10087** are also available with a barcode label.

MISE EN ŒUVRE INSTALLATION

Pensez aux indispensables de la mise en œuvre :

*Not to forget: Girpi covers your requirements
for installation accessories*

